



Núcleo de Inteligência Competitiva

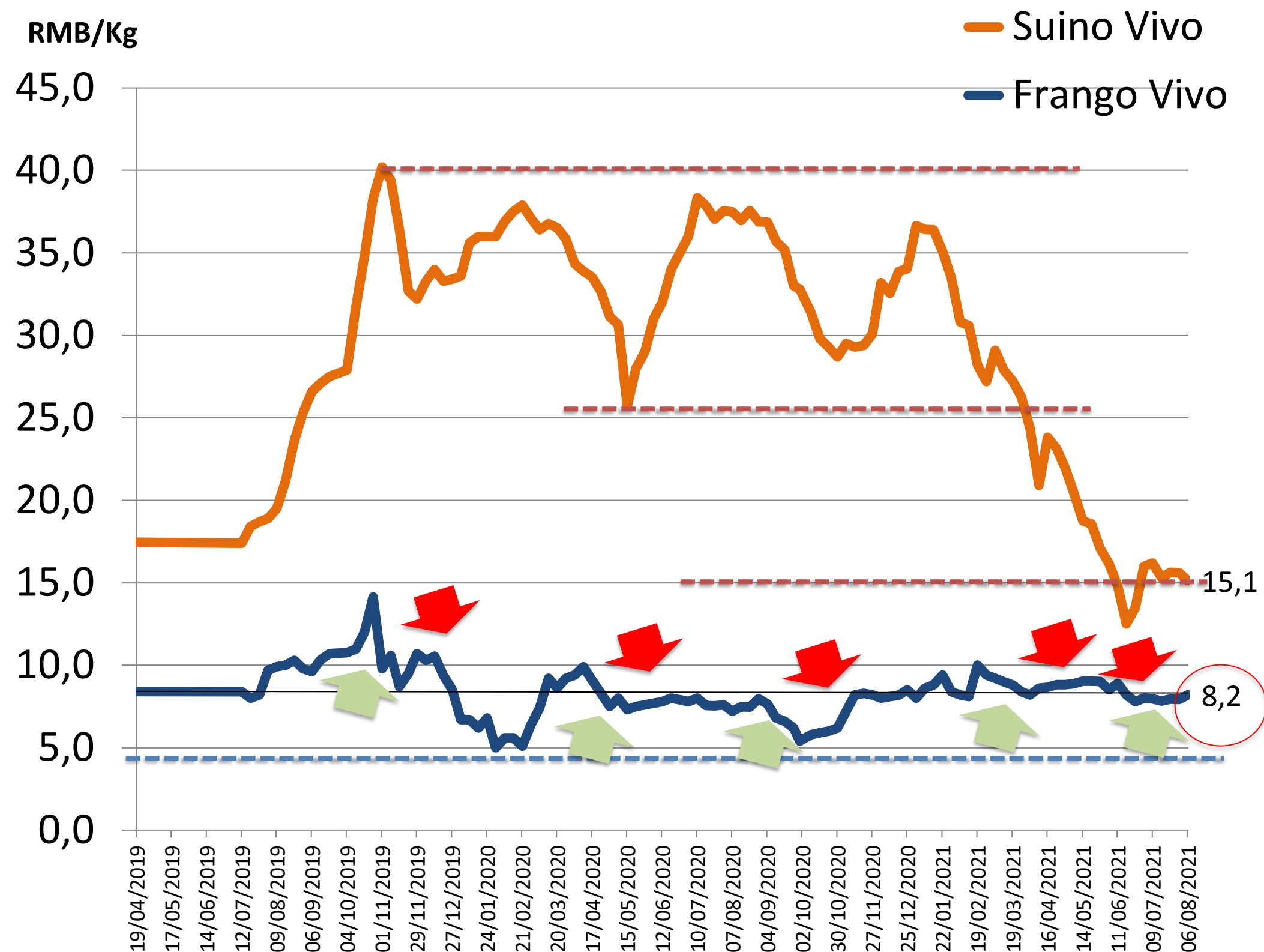
Carne de Frango

CHINA

AGOSTO

2021

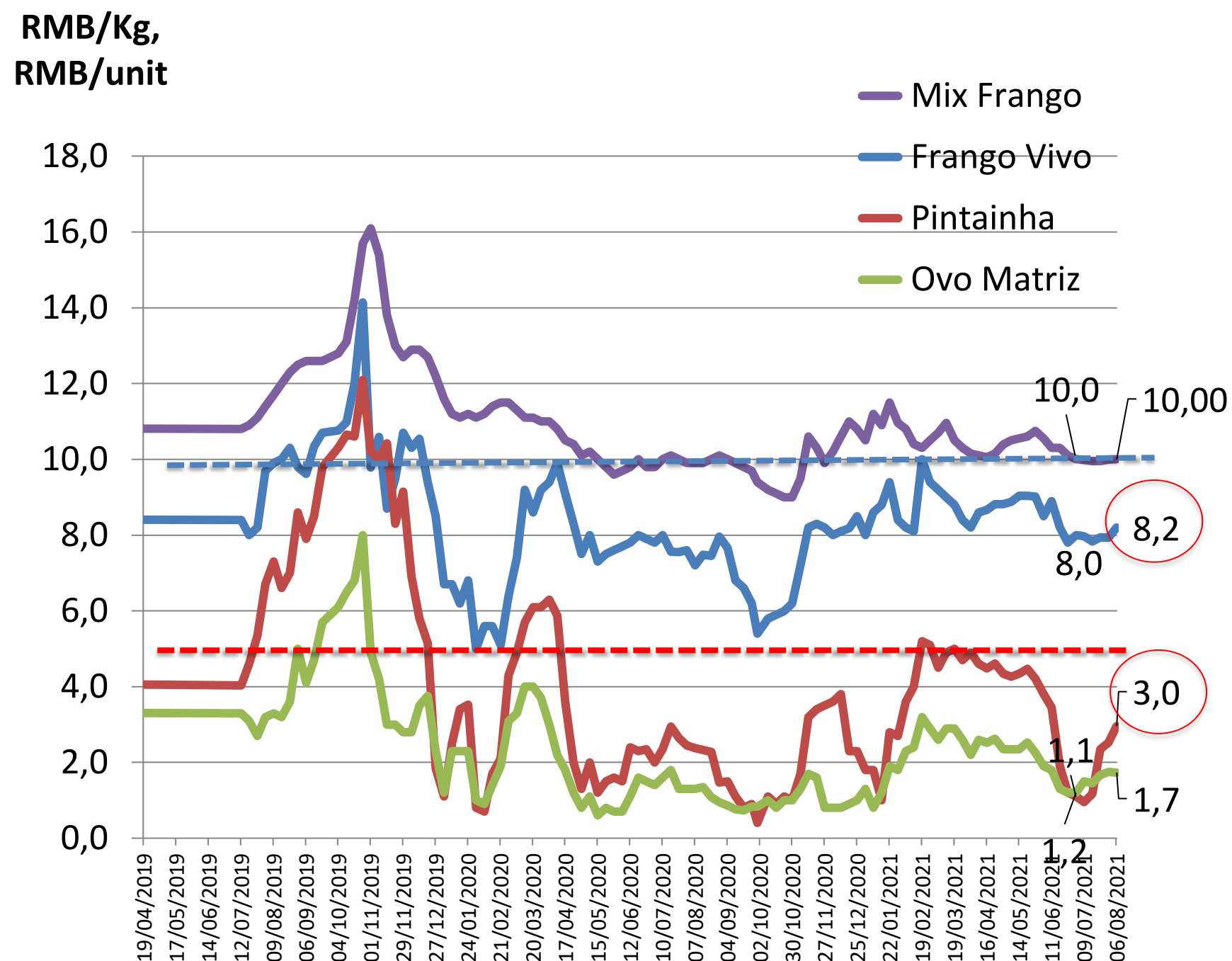
# SUÍNO VIVO SEM REAÇÃO MAS FRANGO VIVO RESISTE



- Em Jul/21, o Suíno Vivo se mantém estável entre RMB 14-16/kg. Não consegue romper acima do nível de RMB 16/kg.
- Em Jul/21, o frango vivo cai abaixo de RMB 8.0/kg, mas no início de Agosto volta acima.
- O frango pressionado a cair, mas resiste, enquanto o suíno, oscila sem uma definição mais clara.

# FRANGO RESISTE PRESSIONADO PELO SUÍNO

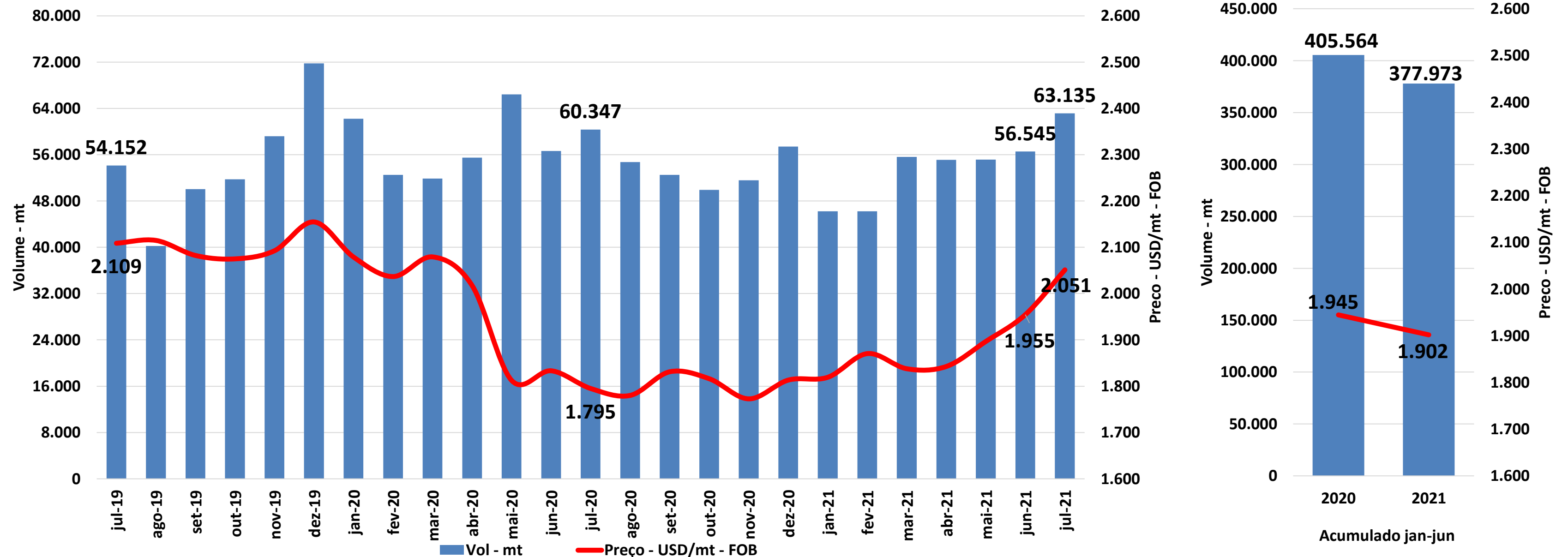
## (PINTAINHA X FRANGO VIVO X FRANGO PROCESSADO (Jul/21))



Fontes: CAAA (Camara Agricola da China) / MOA (Ministeria da Agricultura da China / Produtores)

1. O preço do MIX do Frango local em Jul/21 cede abaixo de RMB 10.0/Kg, mas resiste e retorna.
2. O frango vivo também cede abaixo de RMB 8.0/kg, mas volta acima.
3. A pintainha para o alojamento sobe do RMB 1 para RMB 3/cab.
4. O preço do ovo de matriz também reage de RMB 1.2, mas menos forte para RMB 1.7.
5. Os preços de curto prazo mostram a estabilidade para os cortes e para o frango vivo, enquanto no prazo mais longo até o final do ano (pintainha e matriz) já apresentam mais otimismo.

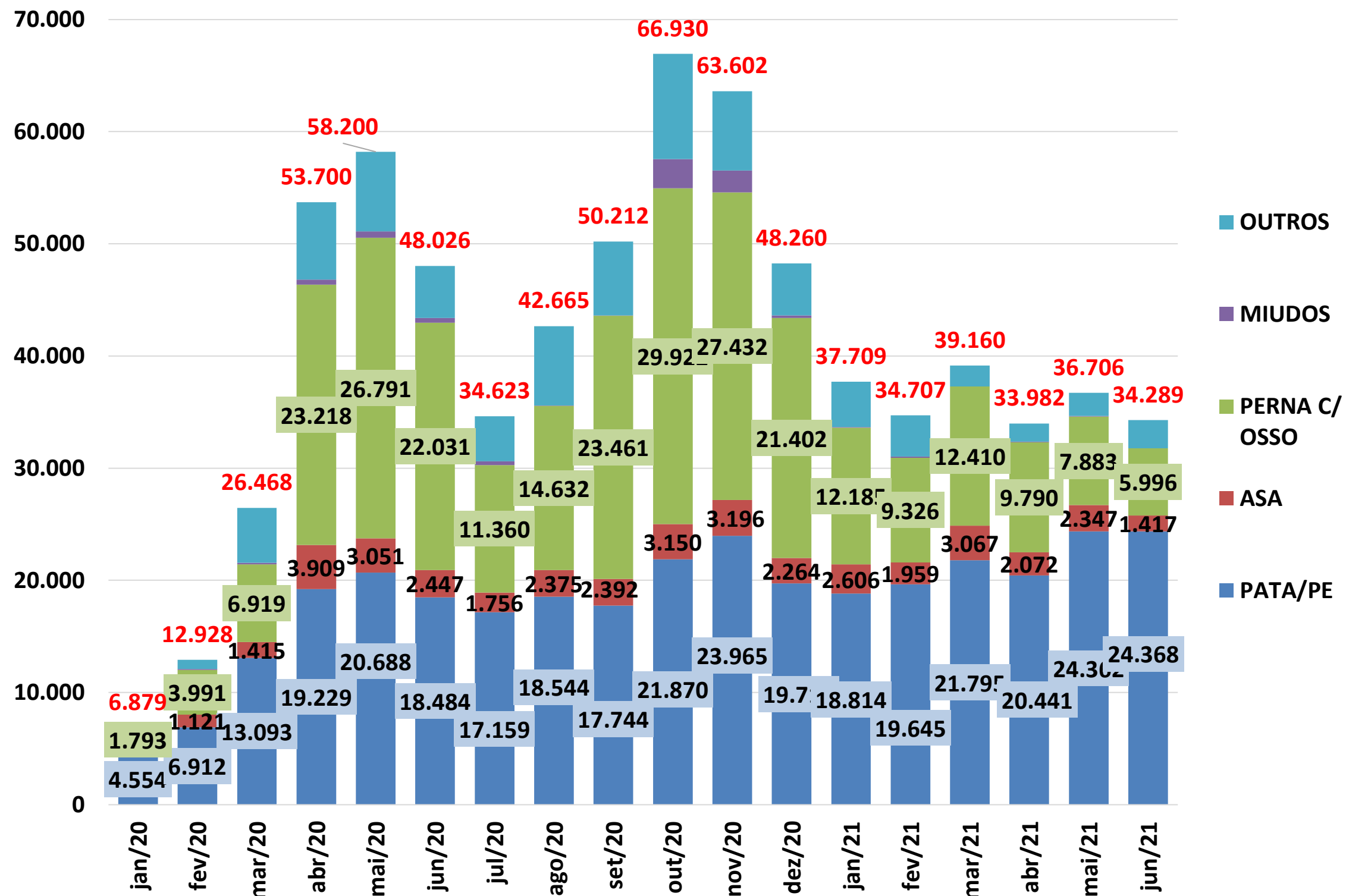
# CHINA - FRANGO CORTES



Quadro Comparativo	Volume		Preço		Receita	
	ton	%	USD/ton	%	USD	%
jul-21 x jun-21	↑ 6.589	11,7%	↑ 97	4,9%	↑ 18.983	17,2%
jul-21 x jul-20	↑ 2.787	4,6%	↑ 256	14,3%	↑ 21.195	19,6%
jan-jul/21 x jan-jul/20	↓ -27.591	-6,8%	↓ -43	-2,2%	↓ -69.902	-8,9%

# CHINA - USA EXPORTAÇÕES DE FRANGO

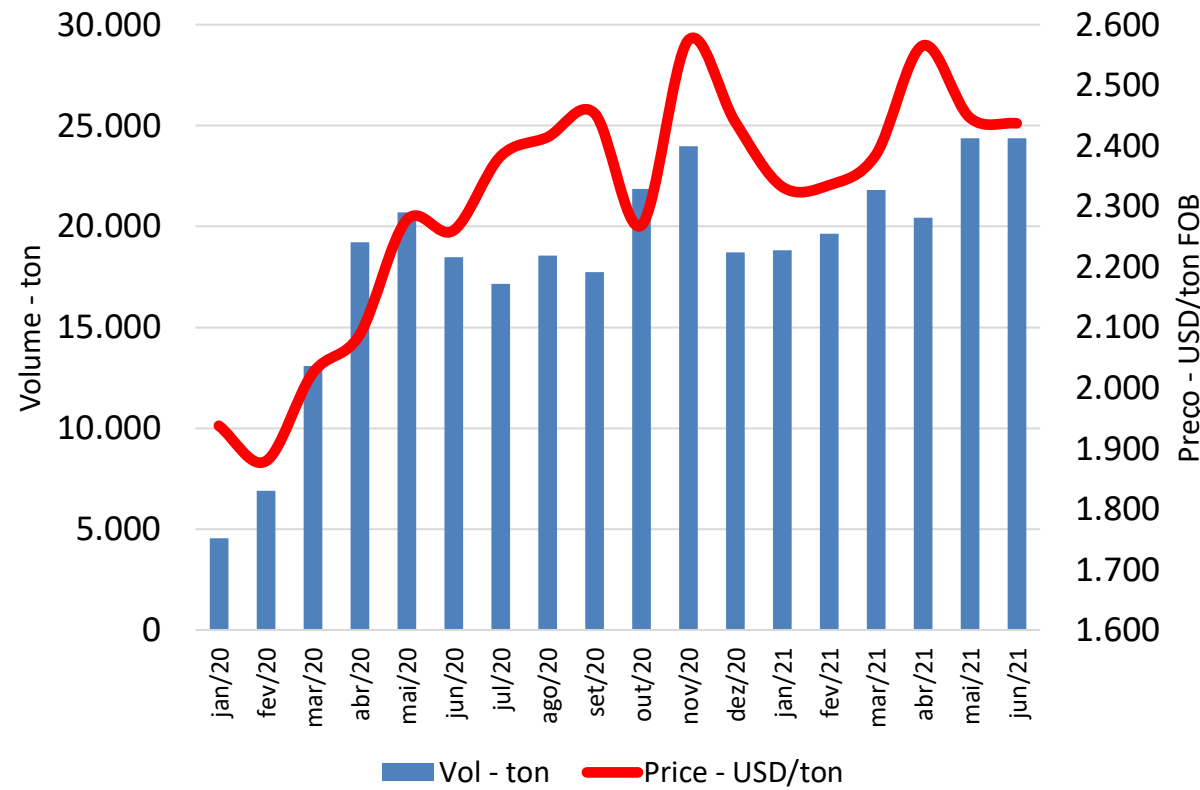
USA - Exportações por Família - Vol - ton



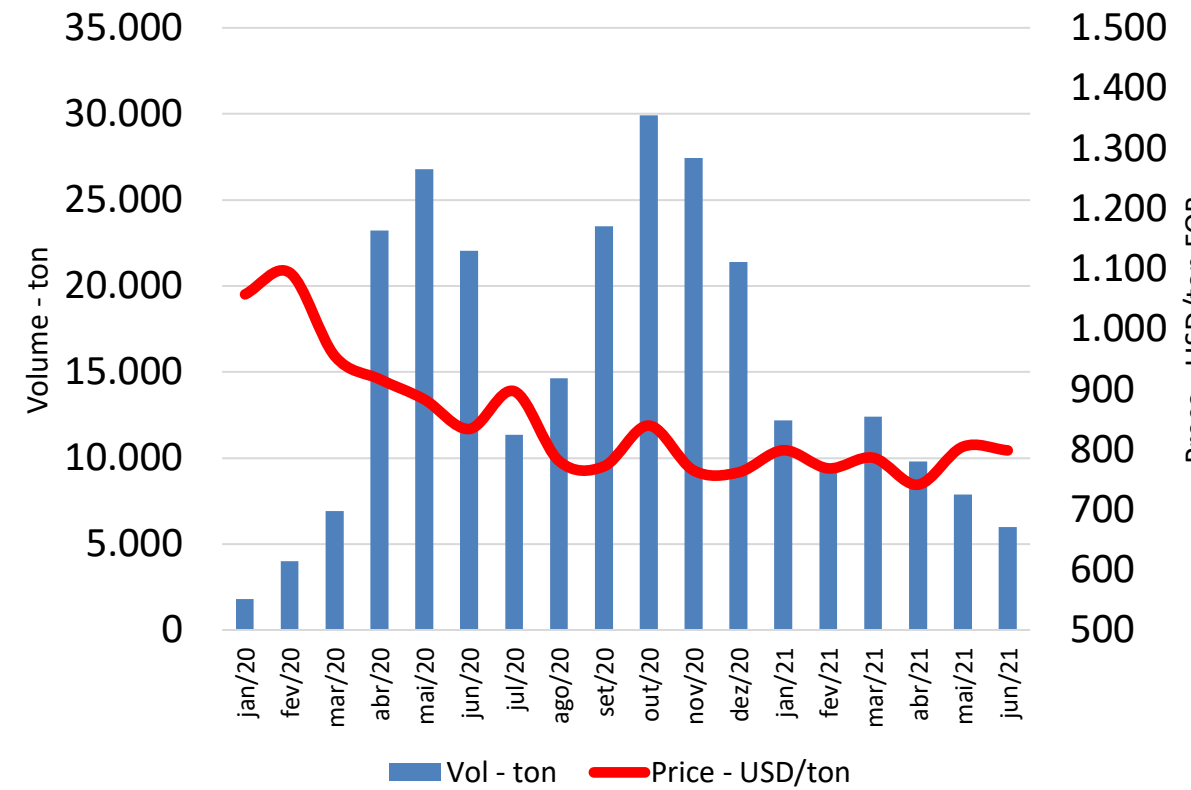
- O volume de exportação no primeiro semestre se estabilizou em torno de 36.000mt mensais sustentado nos últimos meses pelo volume de Pata/Pé que em jun/21 atingiu 24.368mt exportadas.
- O destaque da redução foi o volume de perna que continua caindo mês após mês. Em Jun/21, com apenas 5.996mt, atingiu seu menor nível desde Mar/20.
- As asas também reduzem o volume de 2.400mt mensais para 1.400 mt mensais.

# CHINA - USA EXPORTS FRANGO CORTES

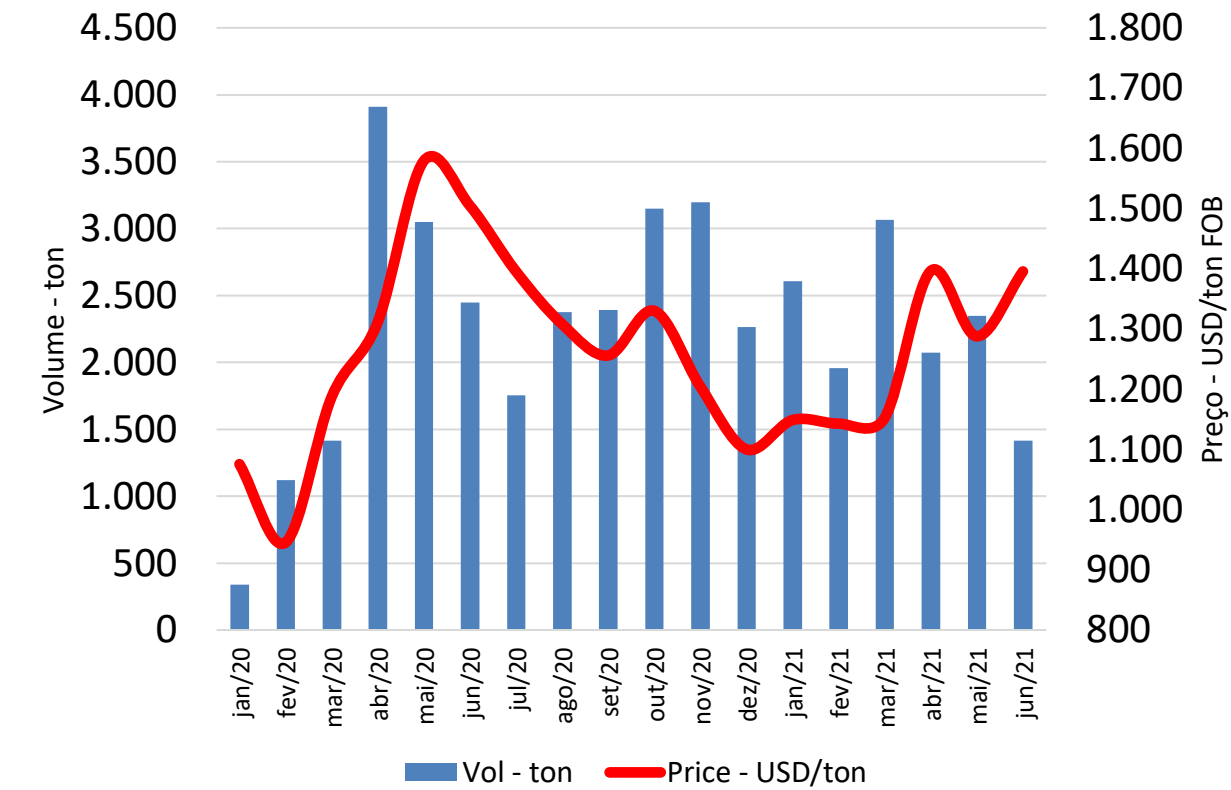
### Ckn Feet and Paw



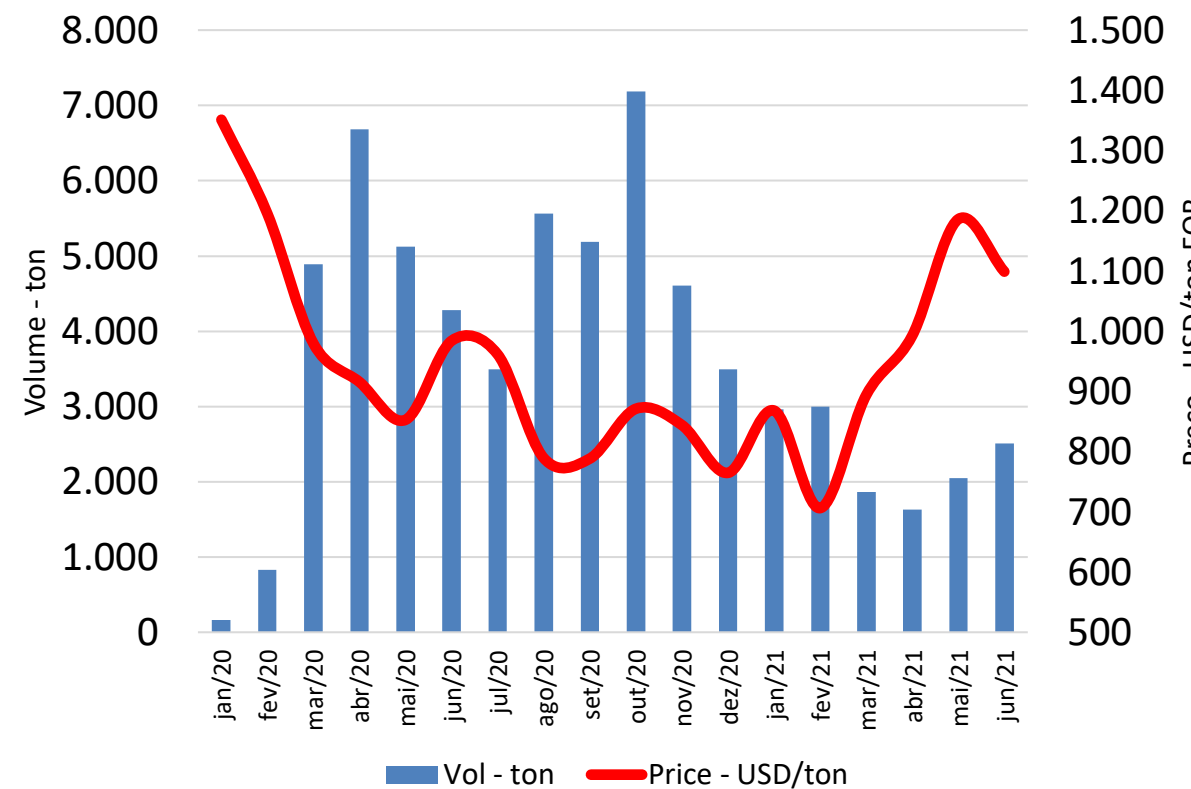
### Ckn Leg



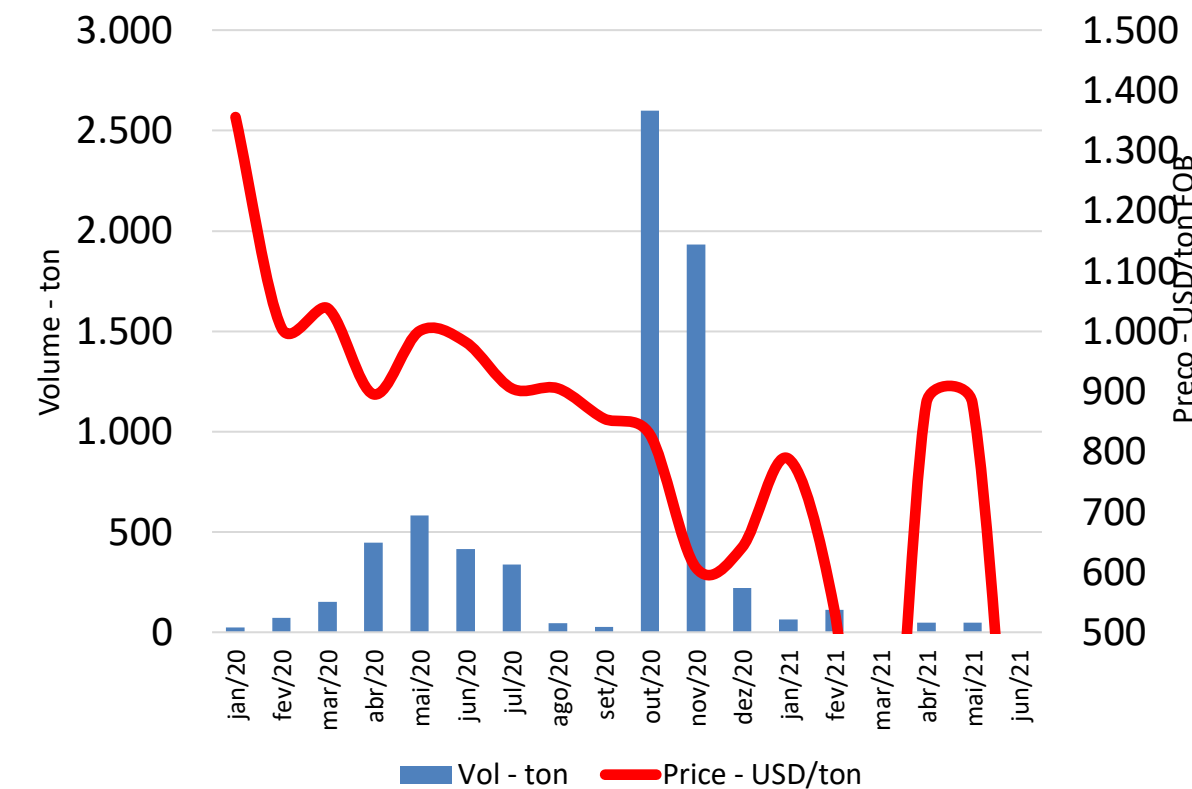
### Ckn Wings



### Ckn Other

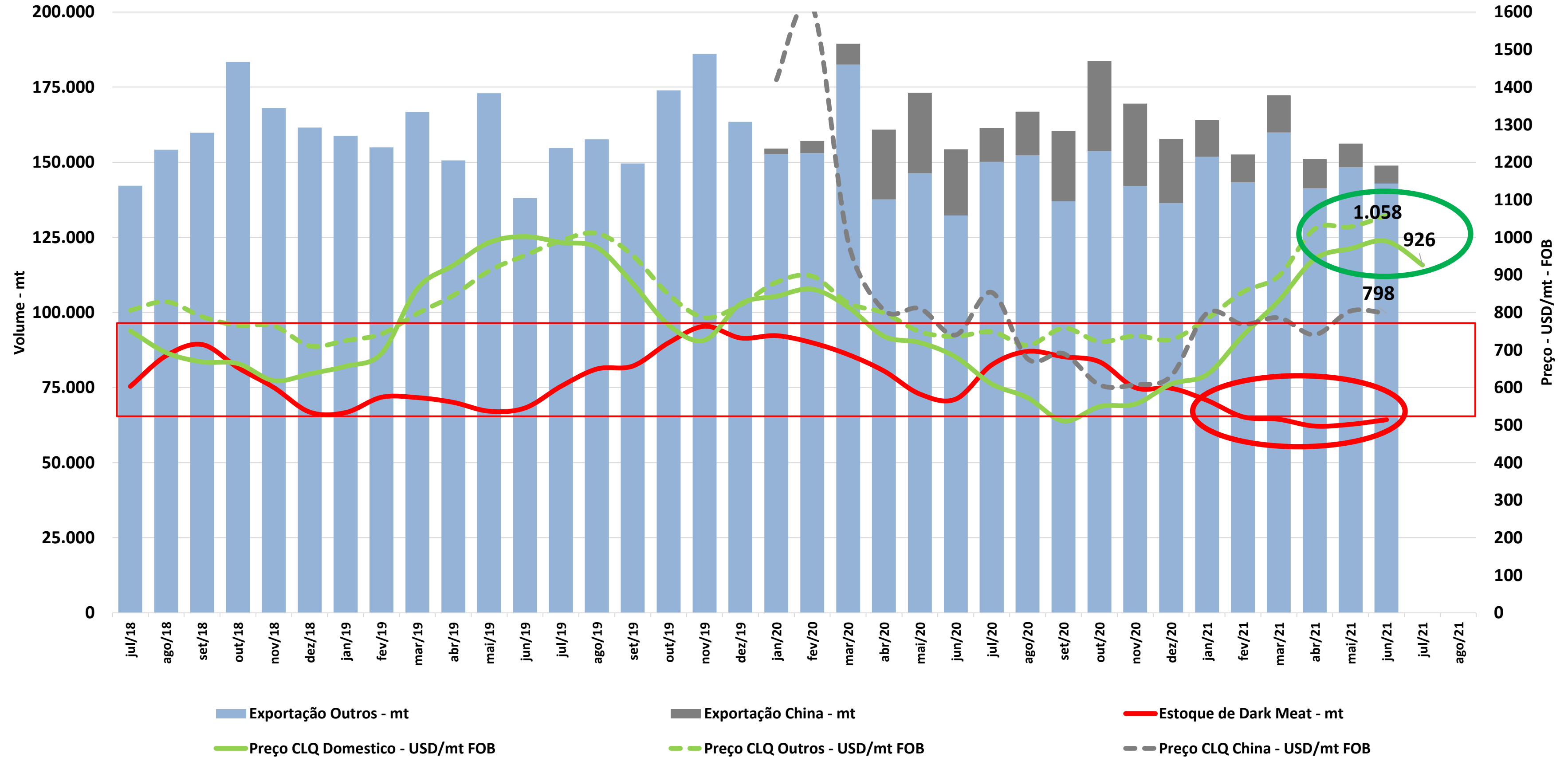


### Ckn Offals



# USA ESTOQUES - Dark Meat

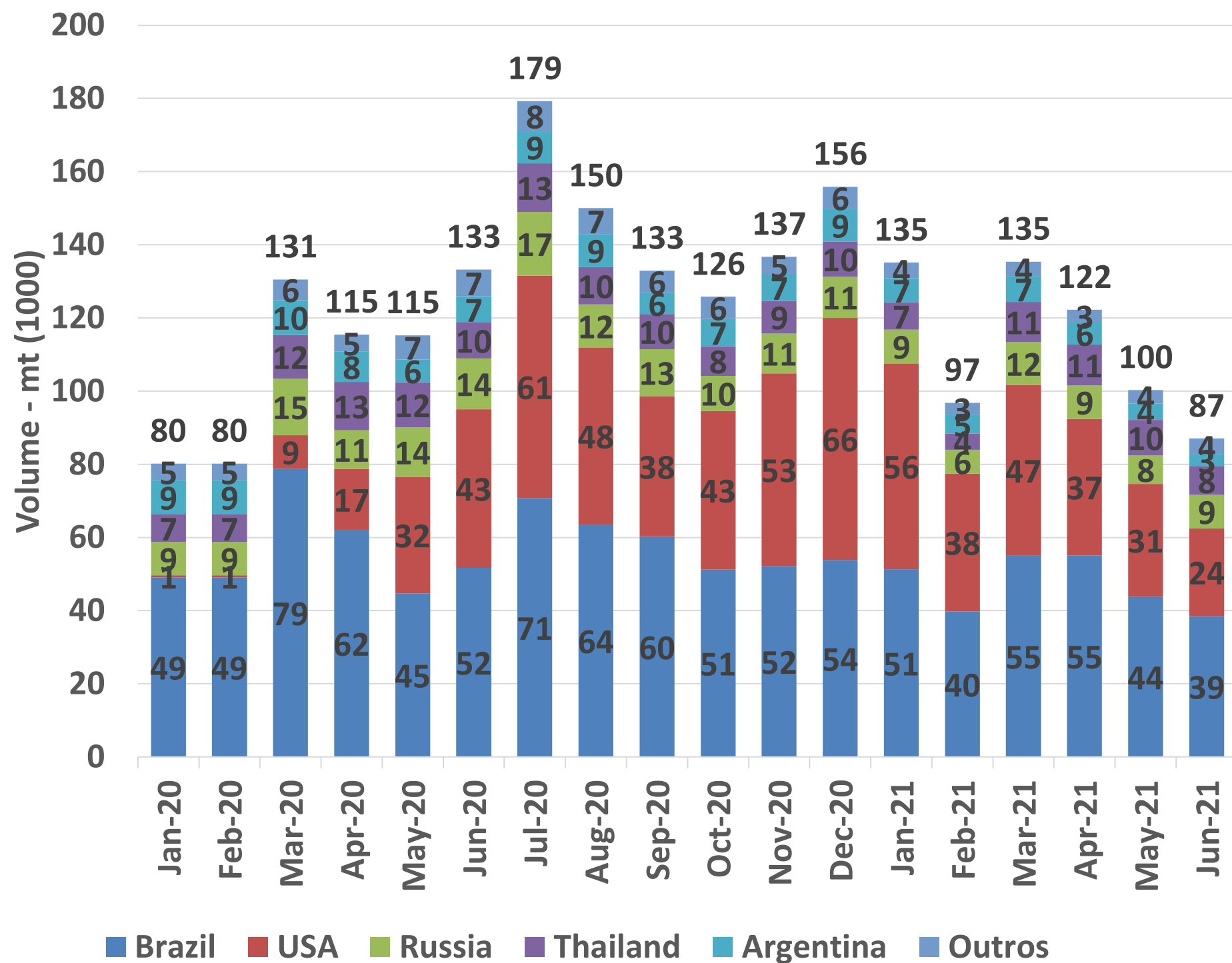
## Evolução do Estoque x Exportações de Perna - Volume - ton



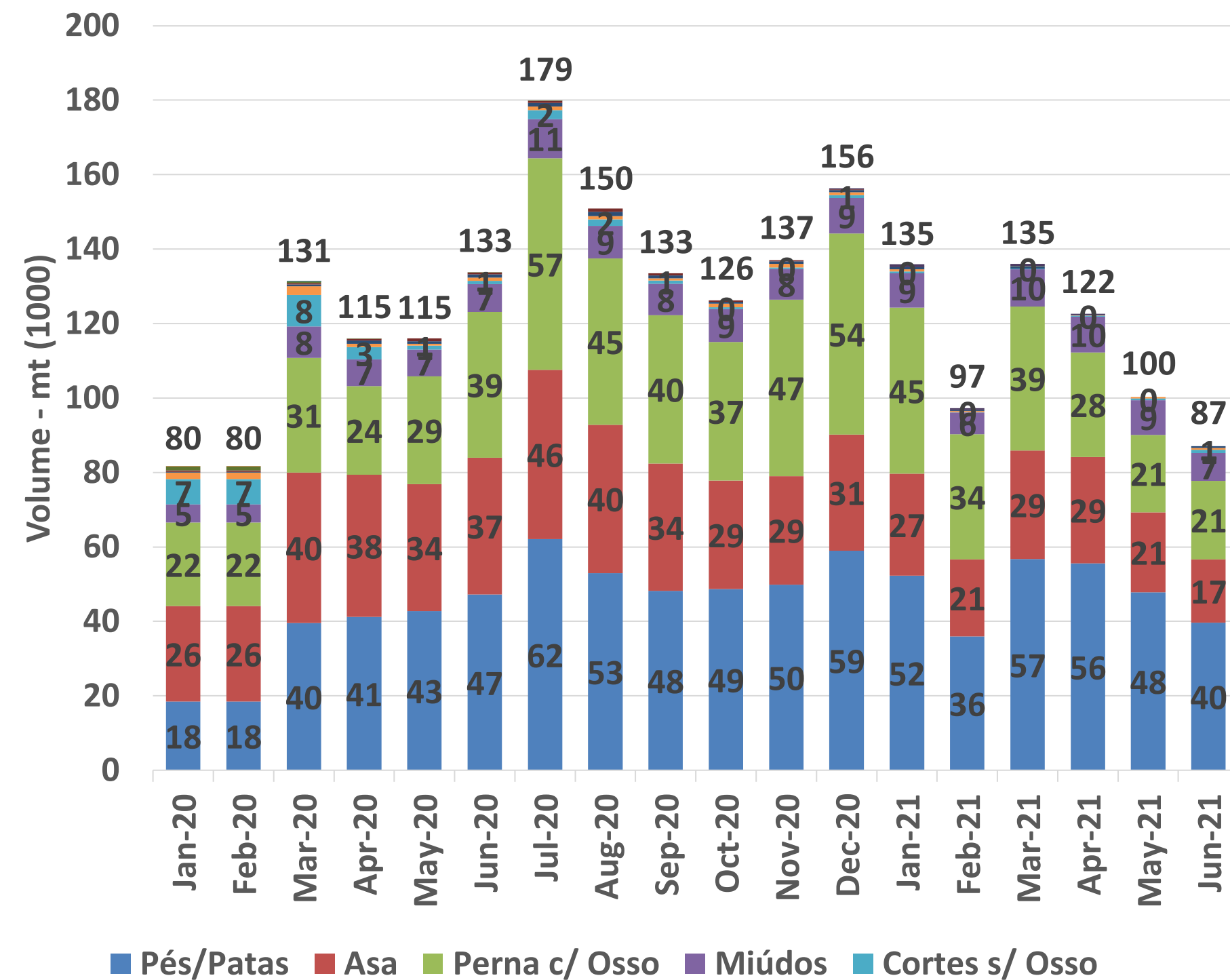


# CHINA - IMPORTAÇÕES DE FRANGO

## Por Origem



## Por Produto



A importação de frango recuou em Junho/21 cerca de 13.000mt mantendo a tendência de queda.

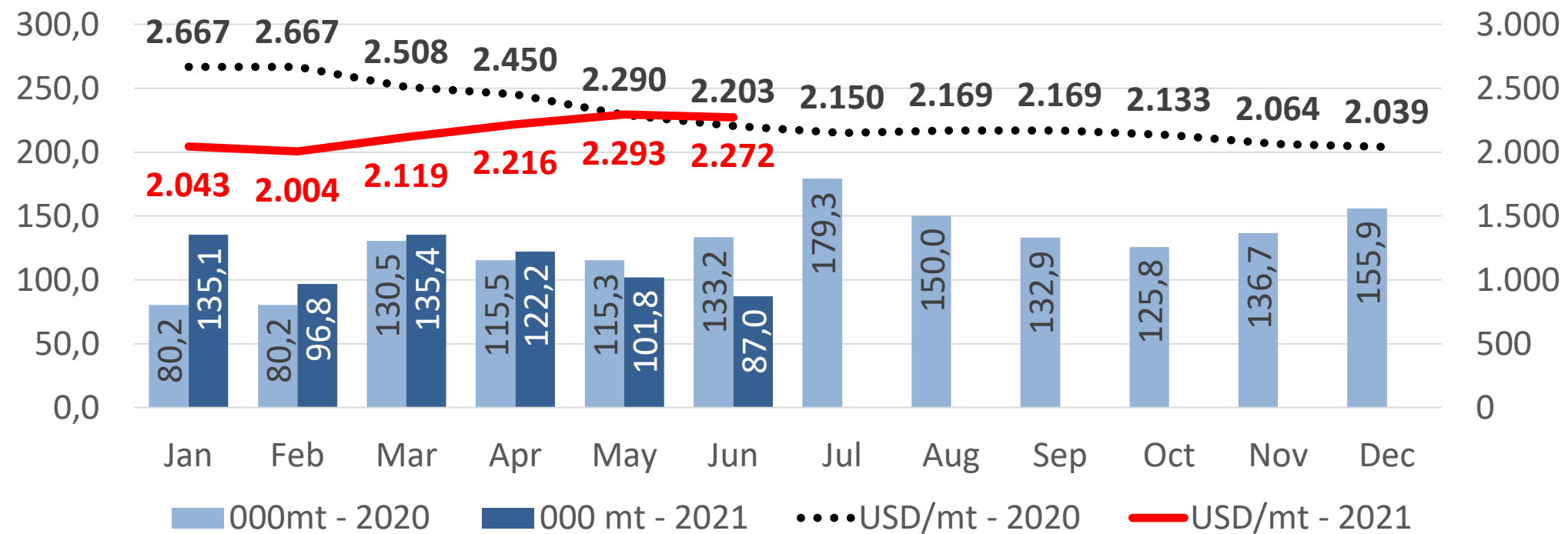
Com destaque para:

- Brasil: -5.000mt
- USA: -7.000mt novamente com o menor volume em 13 meses
- Pé e Pata: -8.000mt



# CHINA - IMPORTAÇÕES DE FRANGO

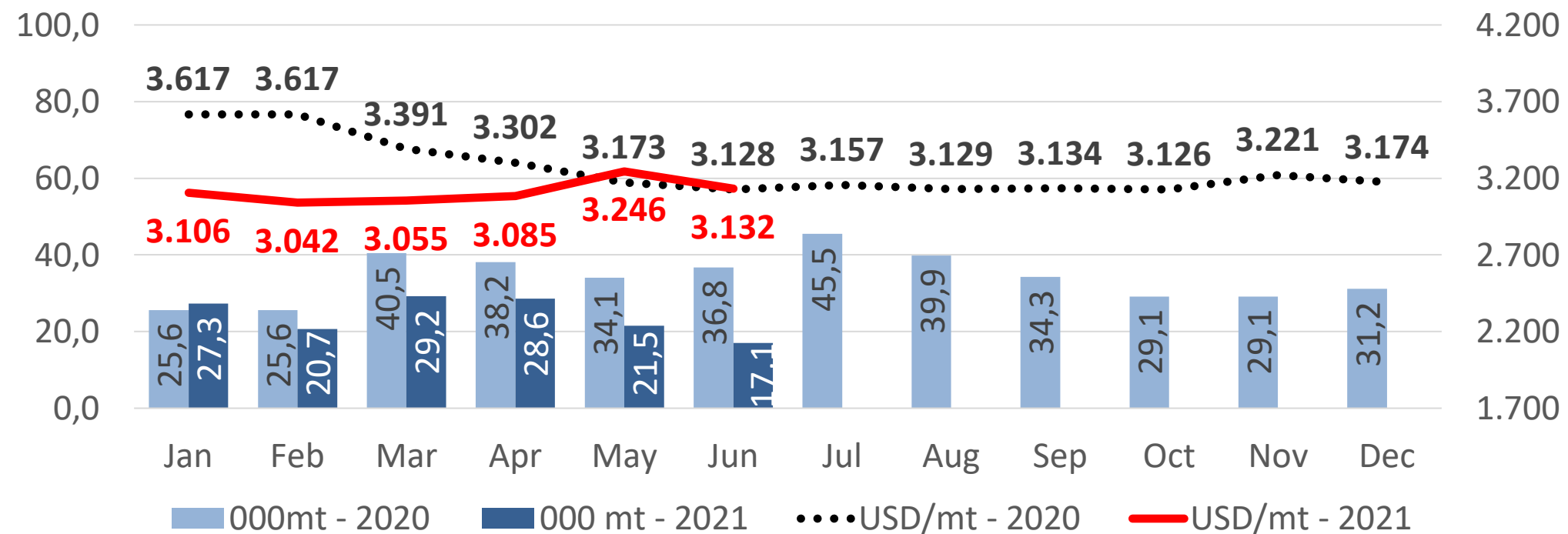
## Importação de Frango - Total



Em Jun/21, o preço médio do frango importado cede USD 21/mt até USD 2.272/mt (USD 69/mt acima que o preço médio de Jun/20).

Já o volume está 24.000mt abaixo de Mai/21 e 46.000mt abaixo de Jun/20.

## Importação de Frango - Meio da Asa / Asa Inteira

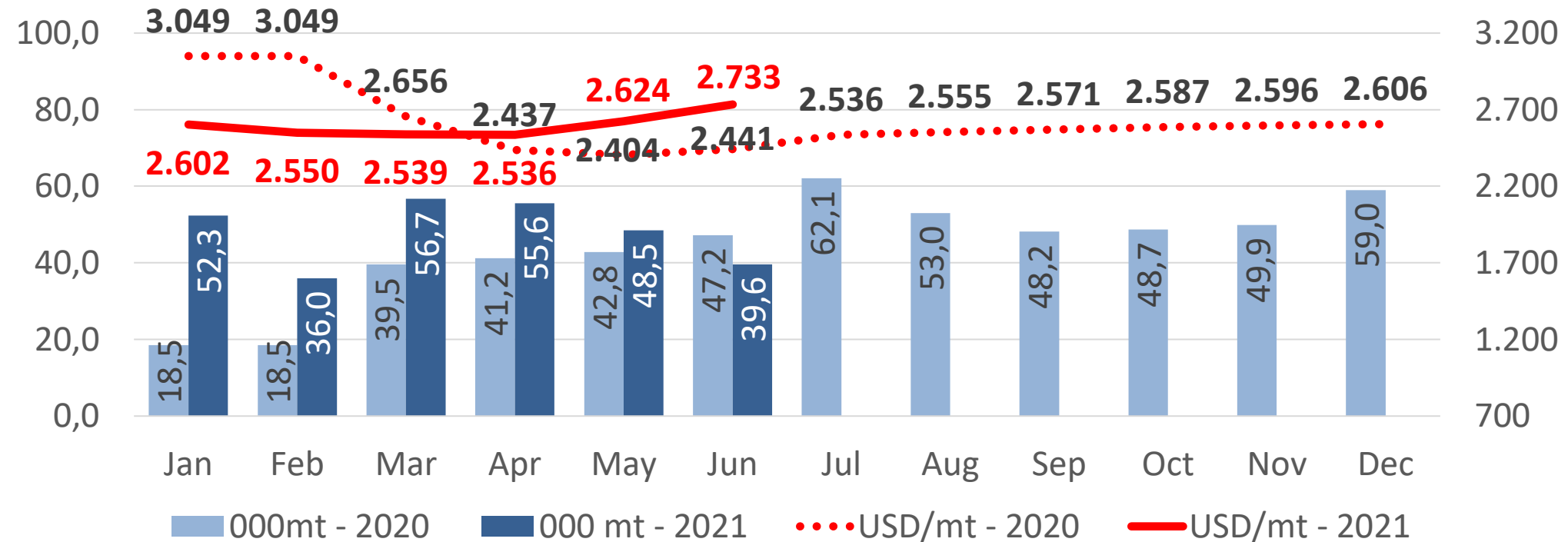


O preço do meio da asa e asa inteira cai cerca de USD 41/mt para USD 3.132/mt, cerca USD 4/mt acima de preço de Jun/20.

O volume está 4.400mt abaixo de Mai/21 e 19.700mt abaixo de Jun/20.

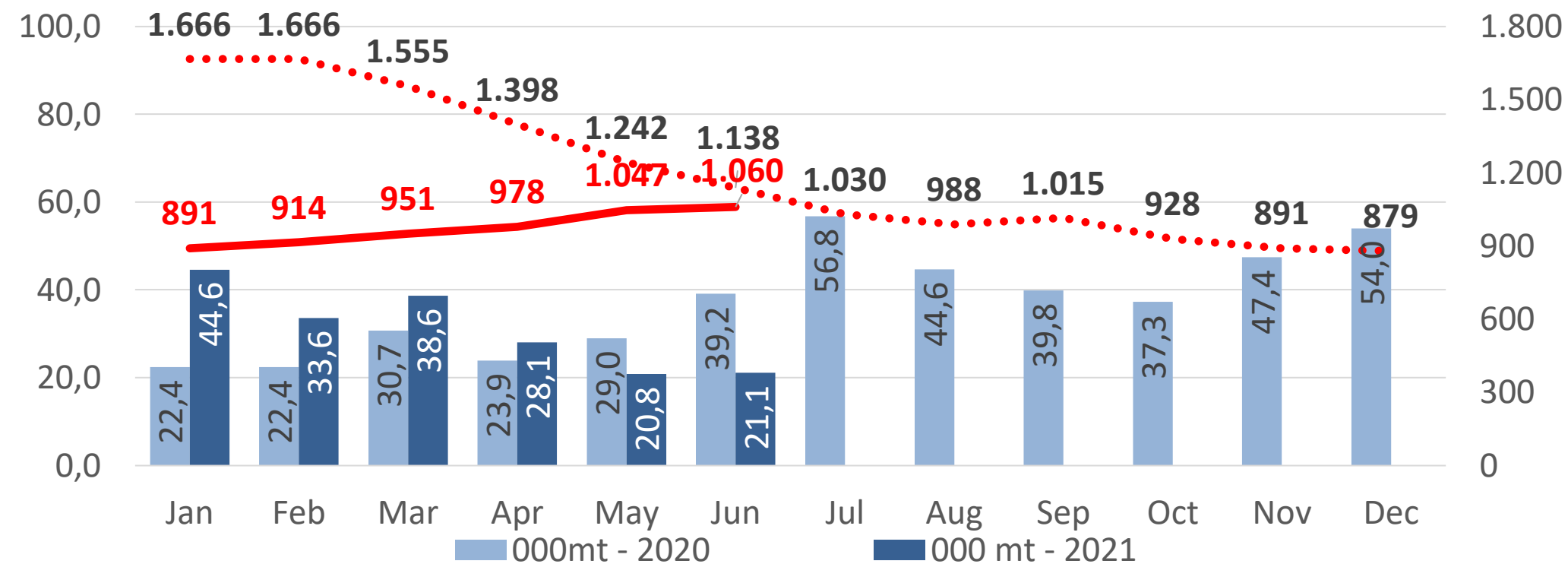
# CHINA - IMPORTAÇÕES DE FRANGO

## Importação de Frango - Pata/Pé



Em Jun/21, o pé/pata também sobe USD 109/mt até a USD 2733/mt, cerca de USD 292/mt acima que o preço médio de Jun/20), com o volume em queda, cerca de 8.900mt abaixo de Mai/21 e 7.600mt abaixo de Jun/20.

## Importação de Frango - Perna com Osso

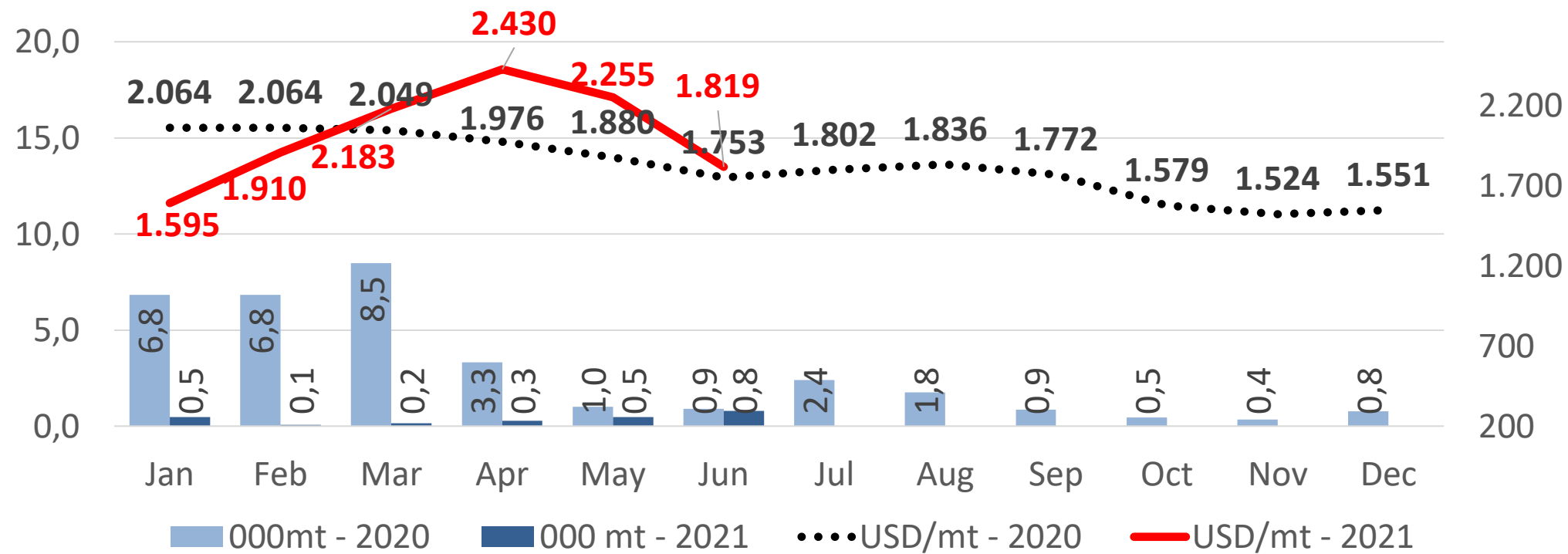


A perna com osso reage cerca de USD 13/mt e diminui para USD 78/mt a diferença com a média de Jun/20.

O volume cai cerca de 9.700mt comparado com o volume de Mai/21 e cerca de 18.000mt abaixo de Jun/20.

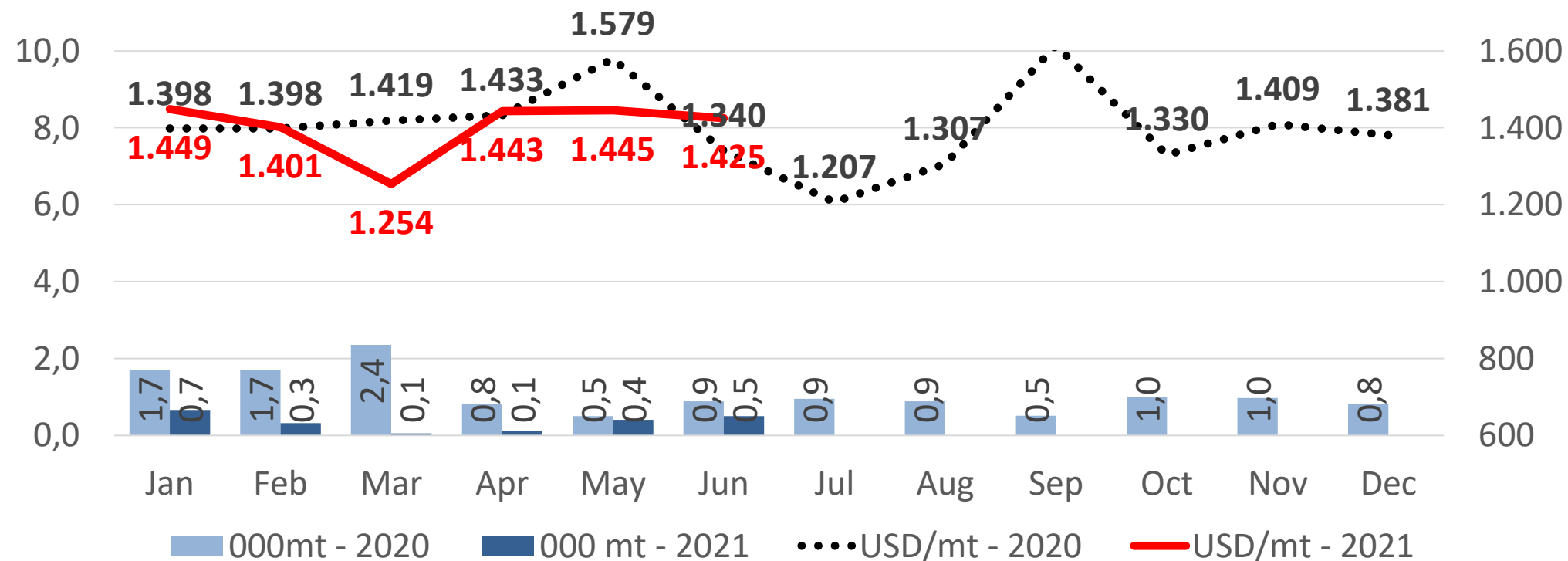
# CHINA - IMPORTAÇÕES DE FRANGO

## Importação de Frango - Peito / Perna Desossados



Em Jun/21, a importação de cortes (peito e perna) desossados continua reduzida em volume (cerca de 800mt), o preço recua de USD 2.255/mt para USD 1.819/mt (cerca de USD 426/mt de queda, mas se mantém cerca de USD 66/mt acima do preço médio de Jun/20).

## Importação de Frango - Frango Inteiro



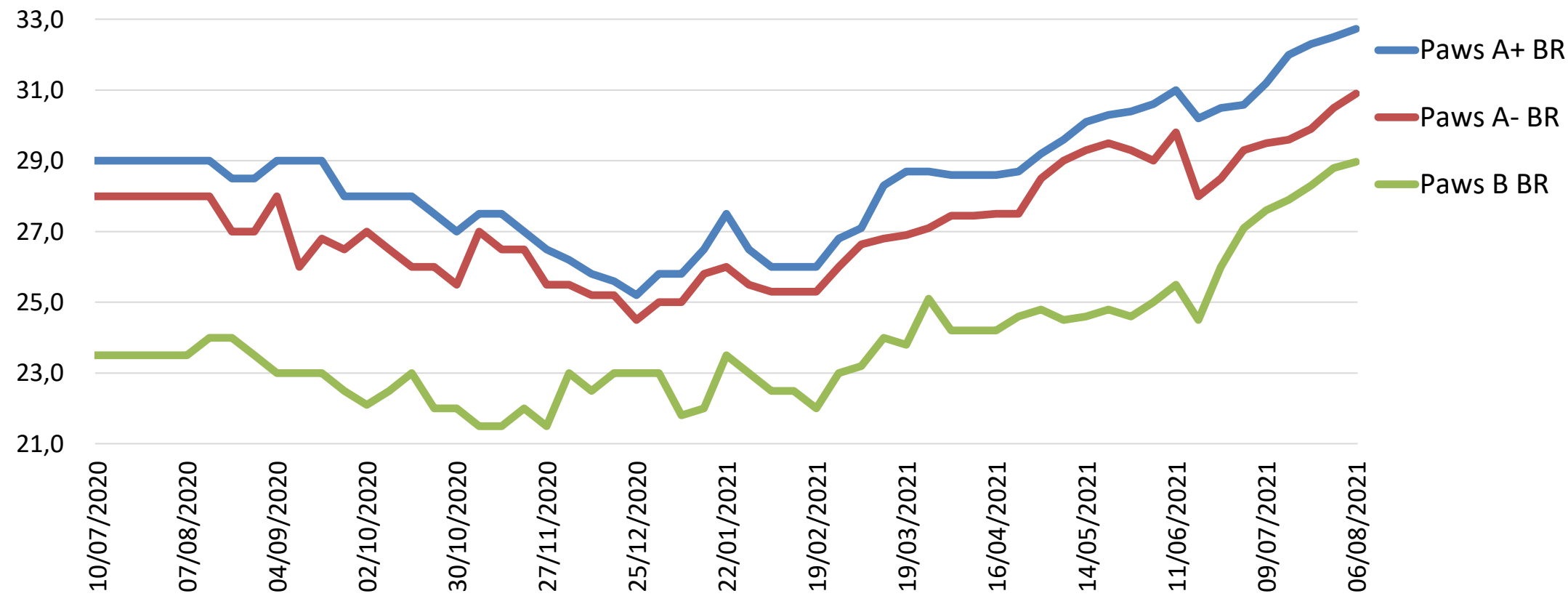
O frango inteiro segue estável em preço a USD 1.425/mt e o volume sobe levemente para cerca de 500 mt.

# Evolução Mensal de Preços do Distribuição do frango importado

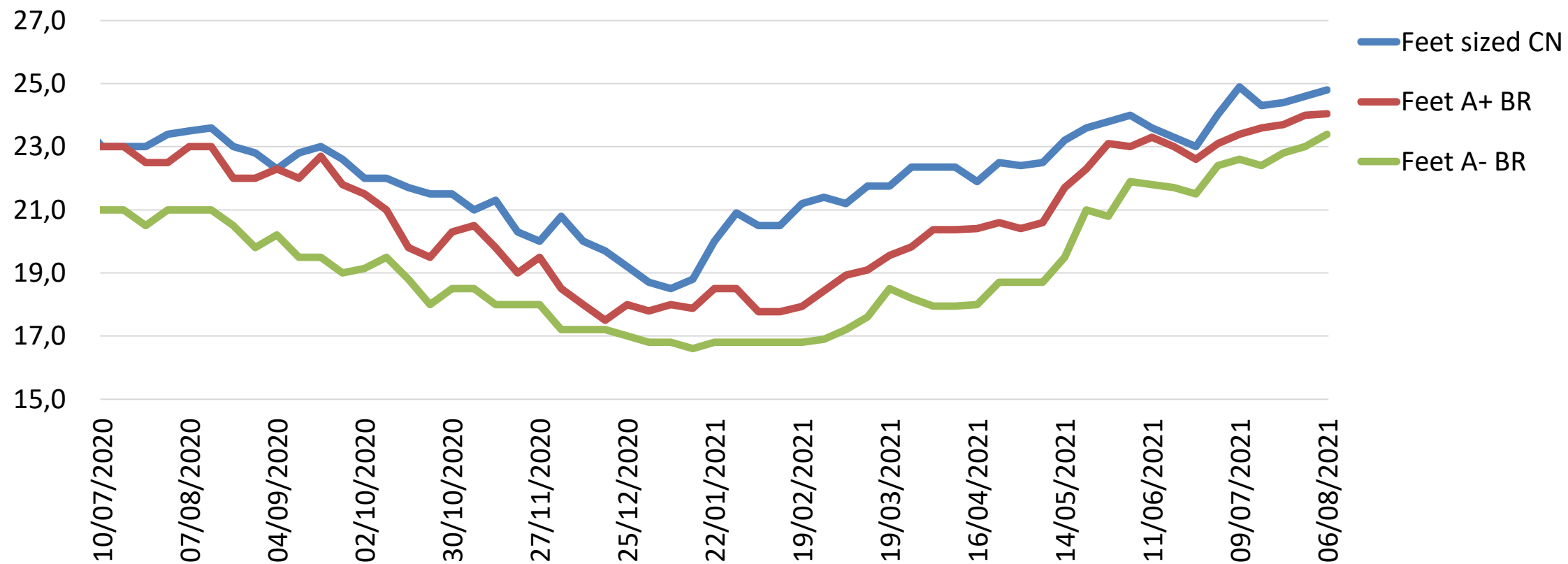
Produto		Jun-21	Jul-21	△
		RMB/KG	RMB/KG	
Pes	Feet A+ BR	23.10	24.04	▲
Pes	Feet A- BR	22.40	23.40	▲
Patas	Paws A+ BR	30.60	32.70	▲
Patas	Paws A- BR	29.30	30.90	▲
Patas	Paws B BR	27.10	29.00	▲
Asa	MJW+BR	27.60	27.86	▲
Asa	MJW- BR	25.80	26.60	▲
Asa	3JW+BR	17.70	17.95	▲
Asa	3JW- BR	15.60	15.60	▬
Corte s/o	BB CN	10.30	10.66	▲
Corte c/o	WL	10.40	10.60	▲
Corte c/o	LQ US	6.50	7.20	▲
Corte c/o	DS BR	9.40	10.10	▲
Subproduto	Tips BR	5.60	5.14	▼

Resistindo à pressão do suíno que se manteve mais barato no mês do Jul/21 os preços do frango importado no wholesale cederam, mas conseguiram reagir, em grande maioria terminando acima que o mês de Jun/21, exceto para a ponta da asa.

# CHINA - PREÇOS LOCAIS DOS PRODUTOS DE FRANGO (GRUPO DE PETISCOS VERÃO)

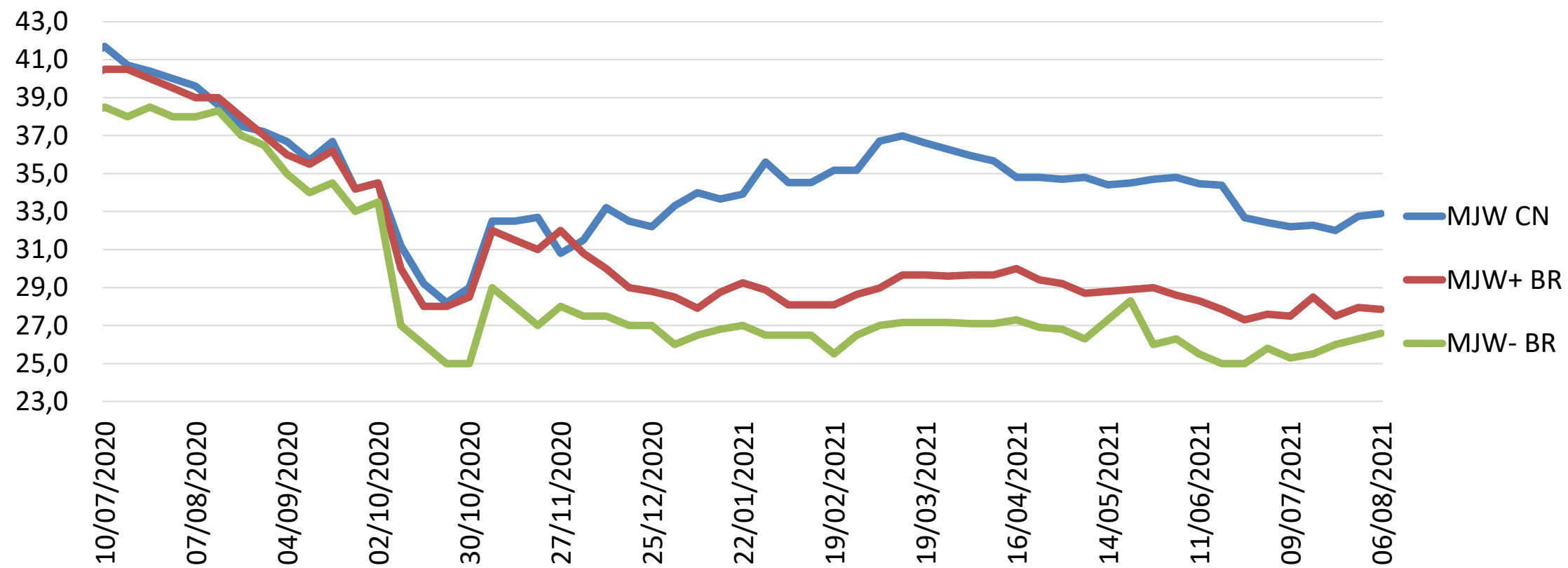


1. As patas sobem forte acima de RMB 30/Kg, diante da demanda firme do consumo de verão.

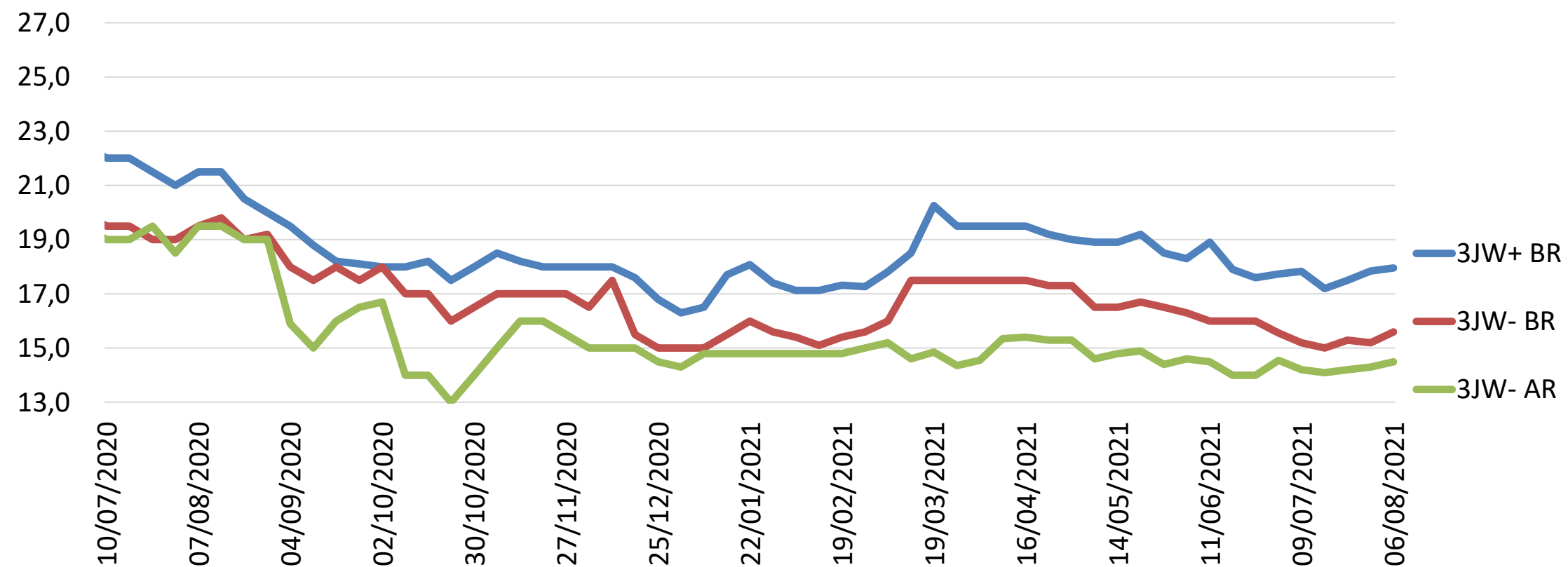


2. Do mesmo modo, os pés também sobem para em torno de RMB 23-25/Kg

# CHINA - PREÇOS LOCAIS DOS PRODUTOS DE FRANGO (GRUPO DE ASAS)



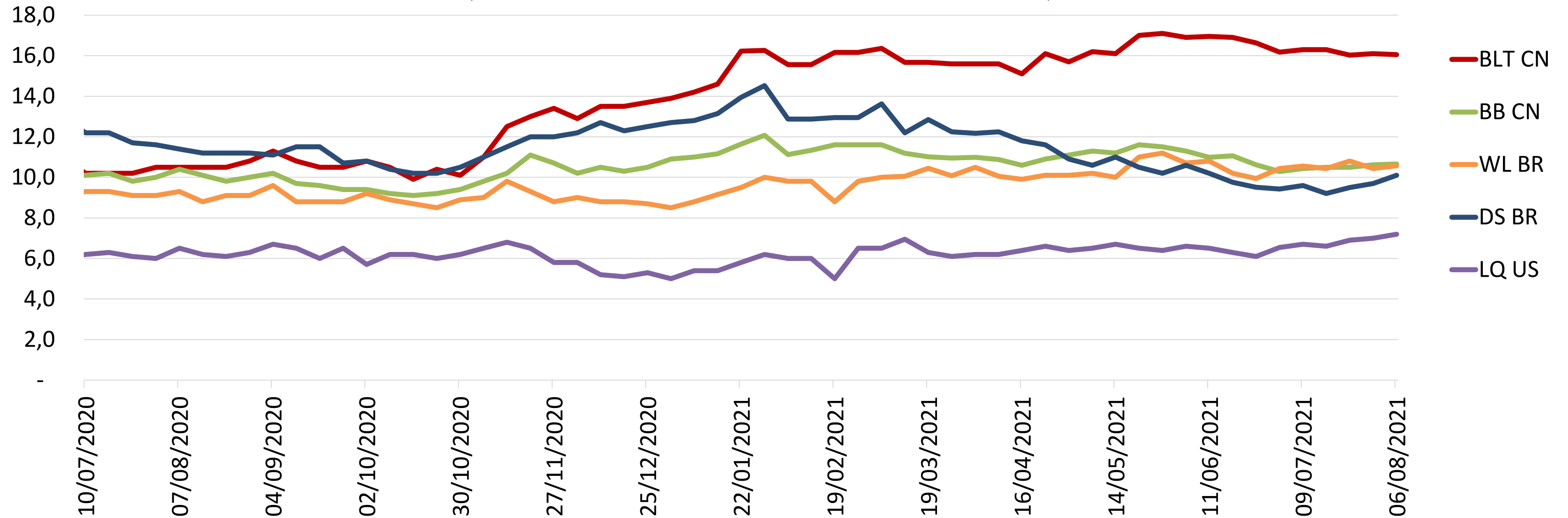
1. Por outro lado, o meio de asa se mantém no mesmo nível no final do mês sem uma reação mais firme.
2. O meio de asa local recua abaixo de RMB 33/kg, mas reage e o importado oscila em torno de RMB 27/kg.



3. As asas inteiras acompanham a fraqueza de preço de meio da asa, mas reagem no final do mes.



# CHINA - PREÇOS LOCAIS DOS PRODUTOS DE FRANGO (GRUPO DE PERNAS+PEITO)

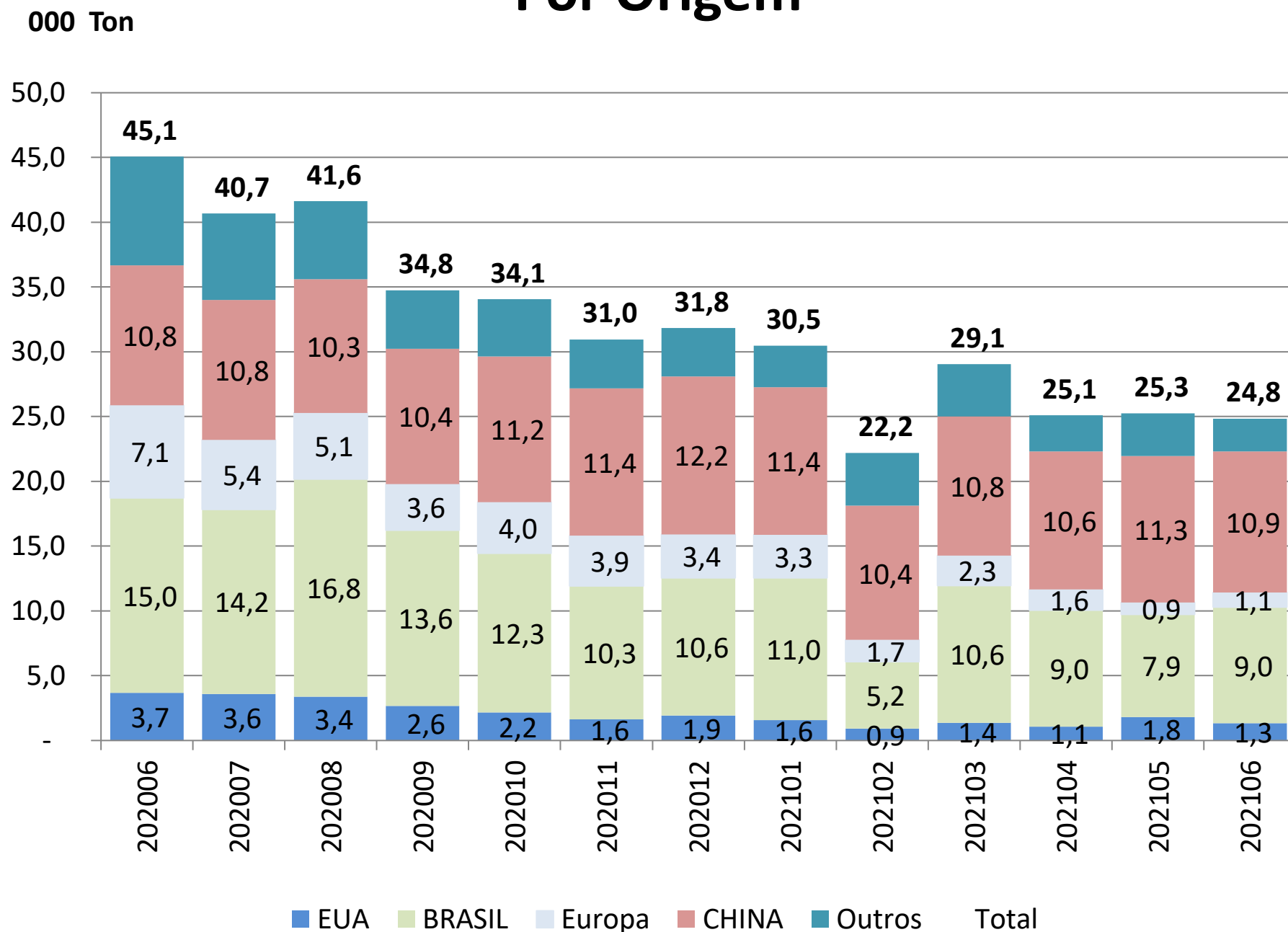


1. Em Jul/21 os preços do grupo de peito/perna seguem pressionados pelo suíno em queda.
2. Os cortes desossados com o peito se segurando acima de RMB 10/kg e BLT acima de RMB 16/kg,
3. Enquanto a perna inteira com osso importada do Brasil oscila em torno de RMB 10/kg, e o LQ americano se mantém firme e vai de RMB 6/kg para RMB 7/kg.
4. O drumstick do Brasil se mantém acima de RMB 10/kg diante do drumstick americano, que sobe ligeiramente para RMB 7-8/kg.

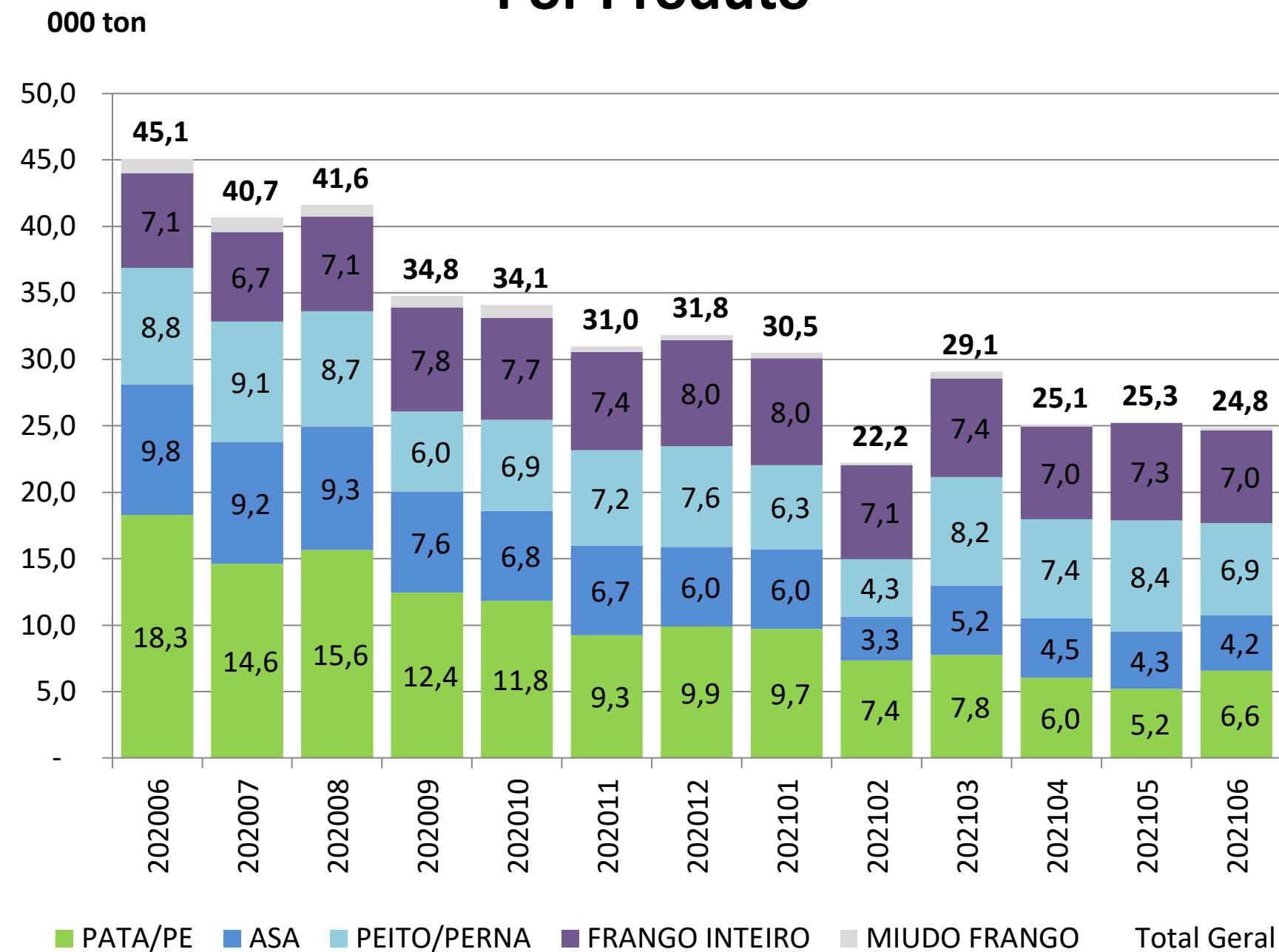


# HK- IMPORTAÇÕES DE FRANGO

## Por Origem



## Por Produto

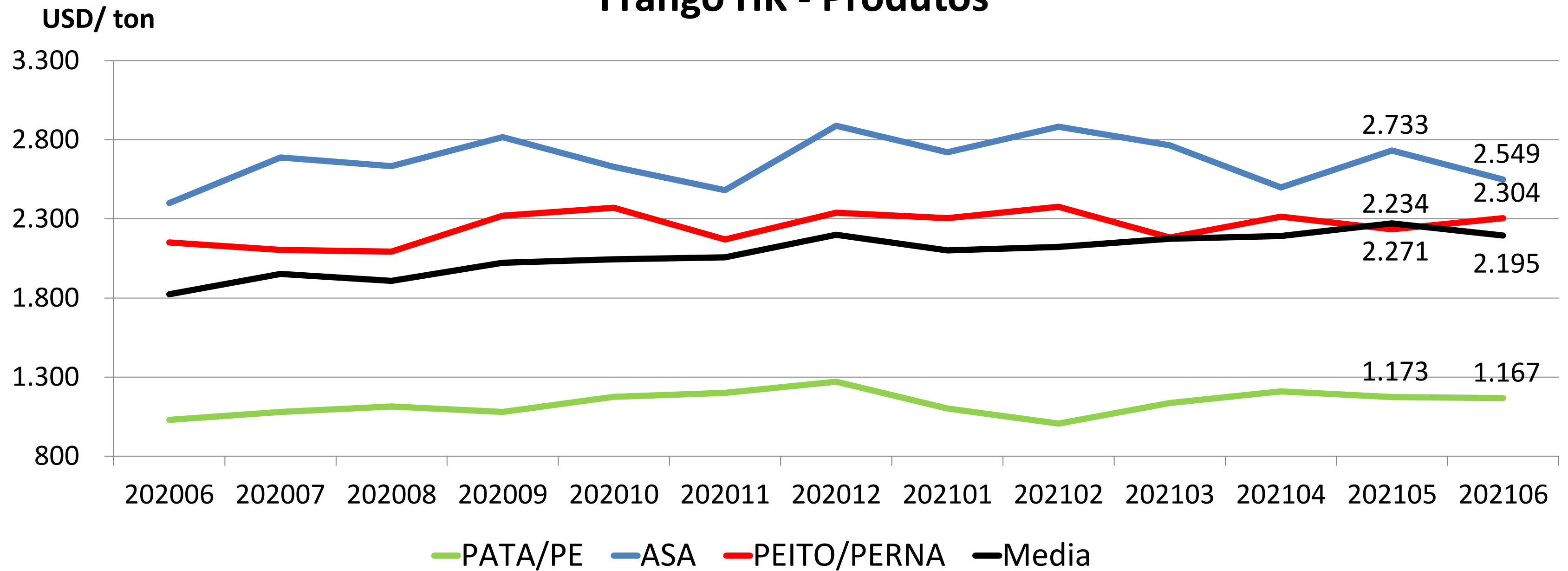


O volume para HK se mantêm estável sem sair da tendência de queda. São cerca de 500 mt abaixo do mês anterior e 20.000mt abaixo de Jun/20.

Controles para o Covid continuam restringindo as re-exportações via HK e Vietnam.

# HK- IMPORTAÇÕES DE FRANGO

## Frango HK - Produtos



A média de preços recua levemente de USD 2271/mt para USD 2195/mt, com a queda da asa em cerca de USD 184/mt.

# MERCADO DE AVES RESISTE

## FRANGO

- O mês de Jul/21 diante do suíno fraco estável, o frango começa cedendo mas reage no final do mês, enquanto a pintainha e o ovo de matriz já mostram mais otimismo para longo prazo até o final do ano.
- Itens de consumo no verão: Os pés e patas sobem forte demandados pelo consumo de verão, enquanto os meios da asa e as asas se mantêm estáveis.
- Itens de processamento: Acompanhando o suíno estável, os processadores mantêm a compra regular dos itens de processamento e os desossados (peito e BLT) se mantêm estáveis também.
- Com a oferta menor da perna americana, a perna inteira e o drumstick sinalizam uma reação mais forte para Ago-Set.
- Sem nenhuma forte movimentação do suíno, como novas compras do Governo, o frango entra em Agosto contando com uma demanda mais forte com a volta às aulas para sustentar os preços, principalmente para as pernas e drumsticks (que são itens mais demandados para escolas).

# ANEXOS



ASSOCIAÇÃO  
BRASILEIRA  
DE PROTEÍNA  
ANIMAL

<http://abpa-br.com.br/>

[abpa@abpa-br.org](mailto:abpa@abpa-br.org)

**Siga a ABPA nas redes sociais!**



[instagram.com/abpabr](https://www.instagram.com/abpabr)



[twitter.com/abpabr](https://twitter.com/abpabr)



[fb.com/abpabr](https://www.facebook.com/abpabr)



[linkedin.com/company/abpa](https://www.linkedin.com/company/abpa)