



Núcleo de Inteligência Competitiva

Carne de Frango

CHINA

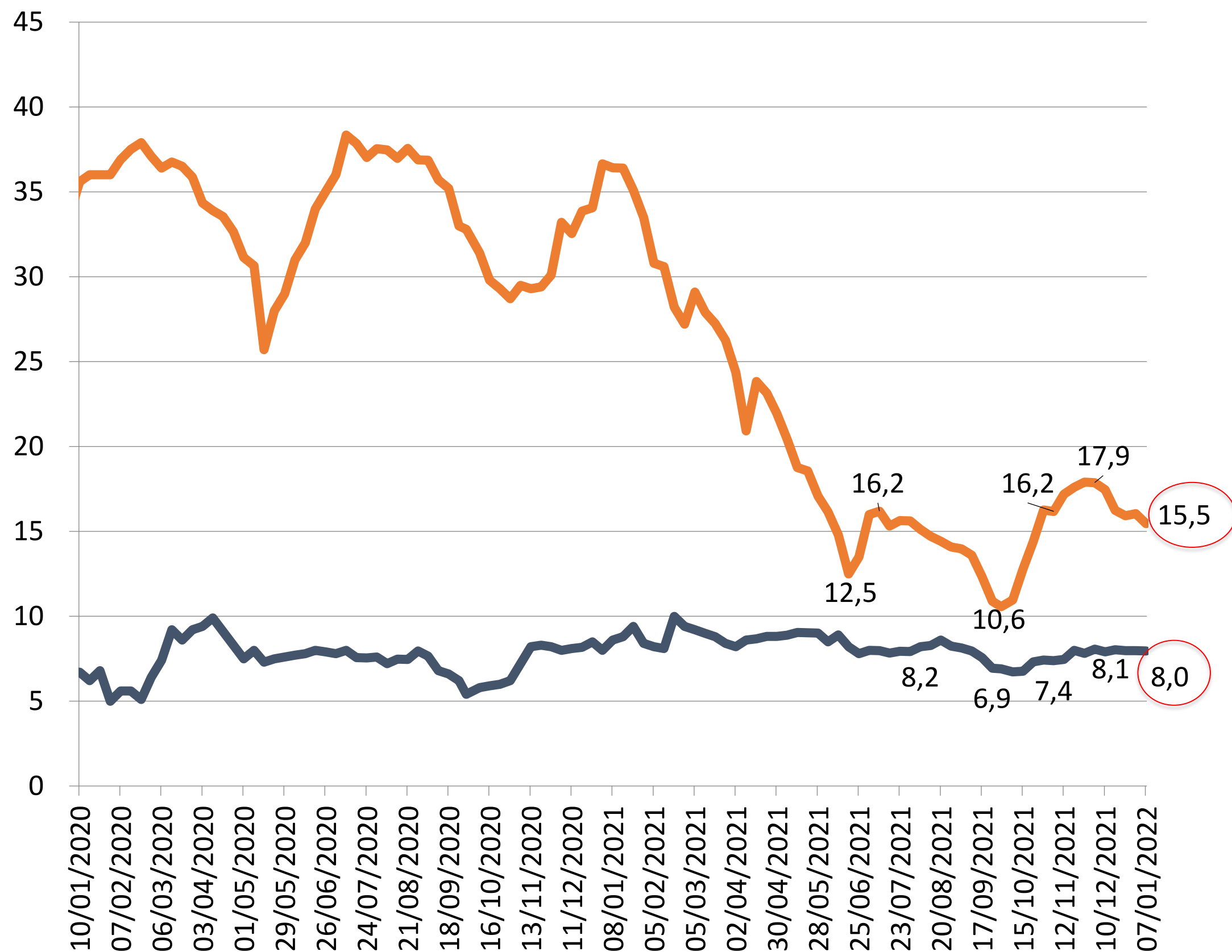
JANEIRO

2022

# SUÍNO VIVO COMEÇA A CAIR E FRANGO VIVO AINDA RESISTE

RMB/Kg

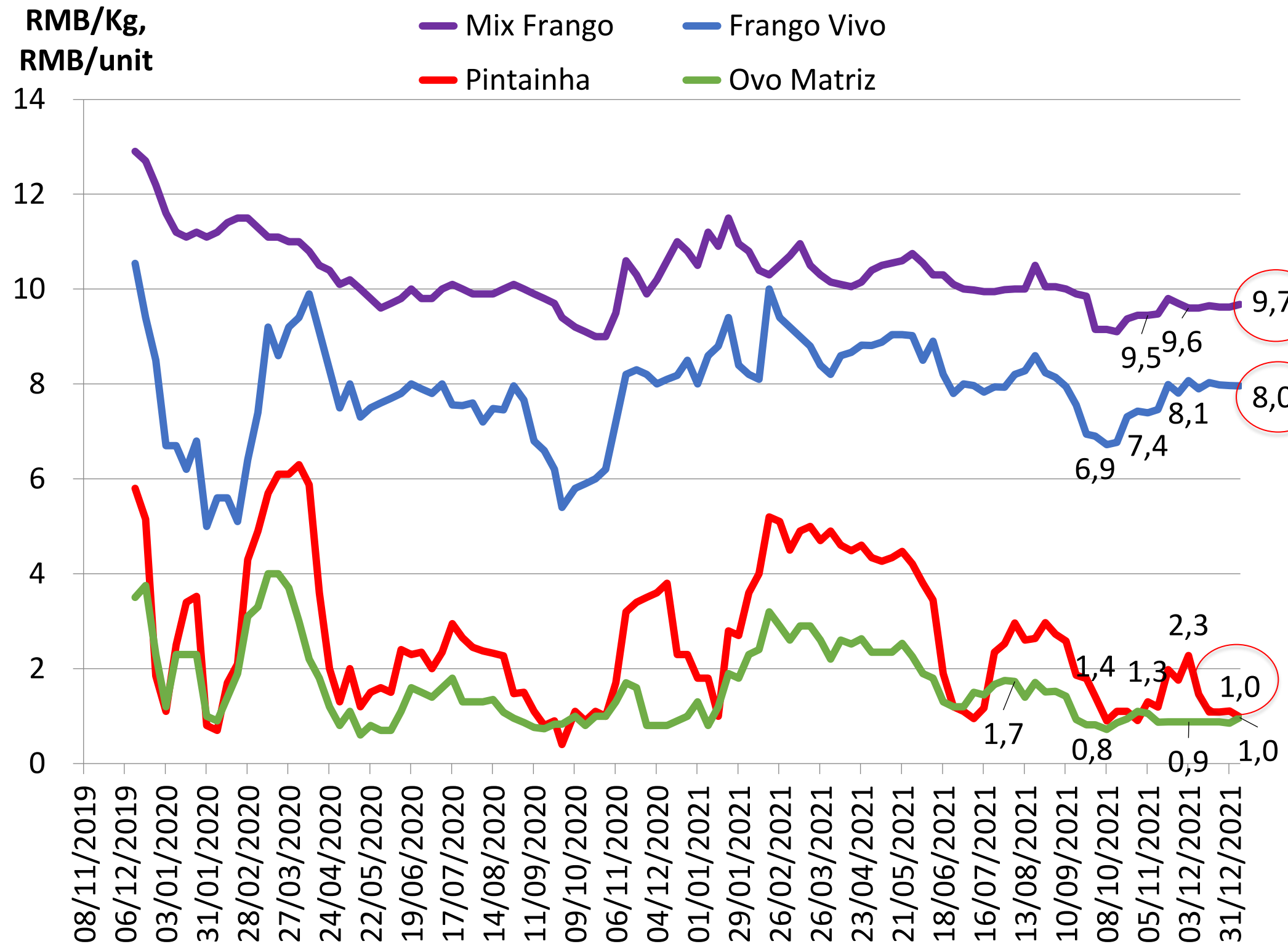
— Suino Vivo — Frango Vivo



- Durante o mês de Dez/21, o Suíno Vivo atinge RMB 17.9/kg mas retrocede para RMB 15.5/kg no início de Jan/22, com a demanda menor dos processadores reduzindo as compras para evitar o estoque alto após o feriado do Ano Novo Chinês.
- Por outro lado, o frango vivo ainda se sustenta com a demanda de inverno ficando estável em torno de RMB 8/kg.

# FRANGO RESISTE, MAS SINALIZA A QUEDA

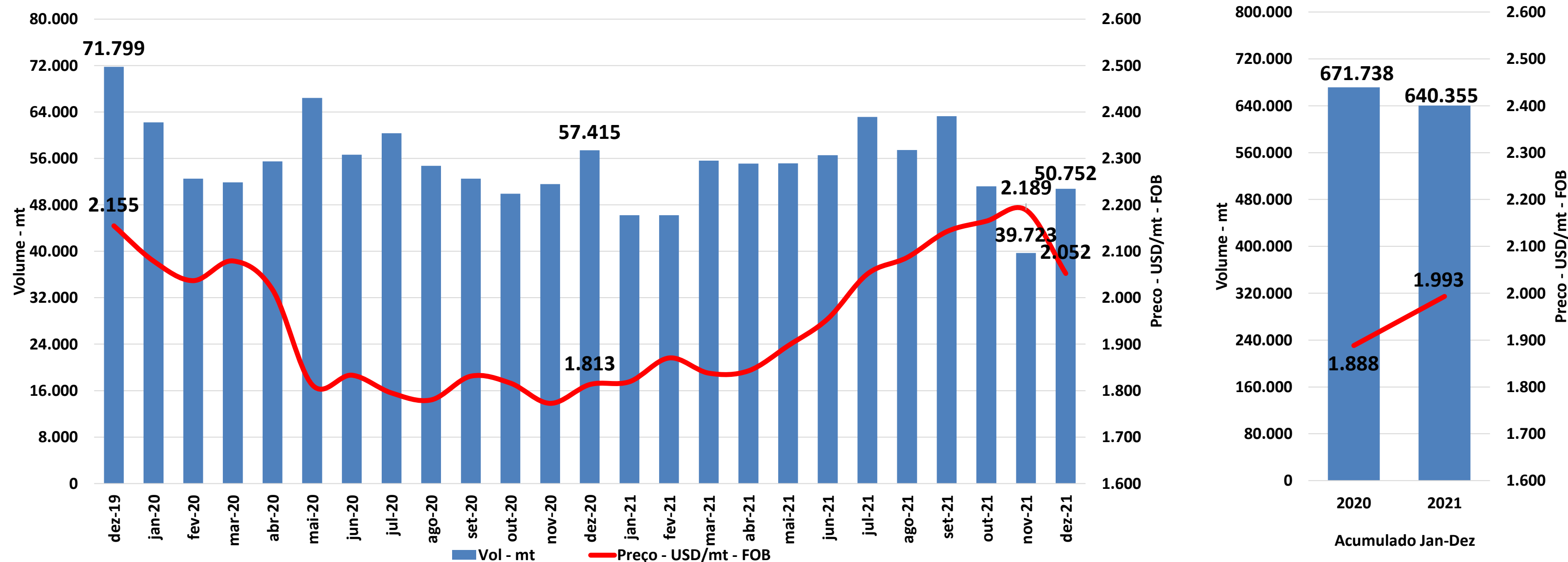
(PINTAINHA X FRANGO VIVO X FRANGO PROCESSADO (Nov/21))



1. O preço do MIX do Frango local em Dez/21 permaneceu estável acima de RMB 9/Kg, mas sem fôlego para romper RMB 10/kg.
2. O frango vivo depois da forte subida de Nov/21, lateraliza em torno de RMB 8/kg durante Dez/21.
3. No entanto, a pintainha reflete a cautela do mercado, caindo de RMB 2.3/cab para RMB 1.0/cab.
4. Enquanto o preço do ovo de matriz já caiu até próximo do fundo do ano mantendo-se neutro, oscilando em torno de RMB 1.0.
5. O frango vivo resiste, mas a pintainha mostra cautela em preparação para eventual queda do suíno no período pós-festivo de Fev-Mar/22.

Fontes: CAAA (Camara Agricola da China) / MOA (Ministeria da Agricultura da China / Produtores

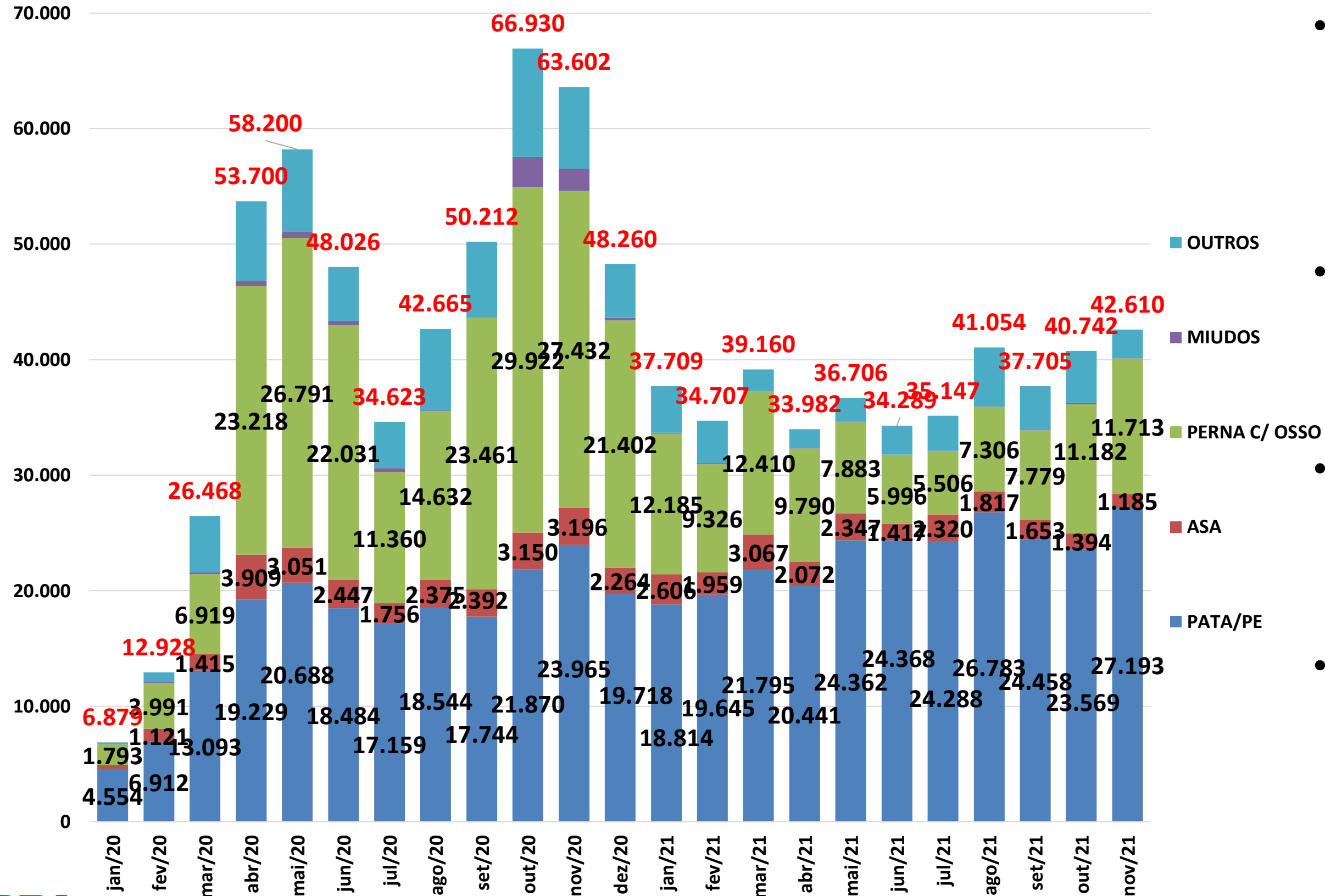
# CHINA - BRASIL EXPORTAÇÕES DE FRANGO



Quadro Comparativo	Volume		Preço		Receita	
	ton	%	USD/ton	%	USD	%
dez-21 x nov-21	↑ 11.029	27,8%	↓ -136	-6,2%	↑ 17.215	19,8%
dez-21 x dez-20	↓ -6.663	-11,6%	↑ 239	13,2%	↑ 61	0,1%
jan-dez/21 x jan-dez/20	↓ -31.382	-4,7%	↑ 105	5,5%	↑ 7.678	0,6%

# CHINA - USA EXPORTAÇÕES DE FRANGO

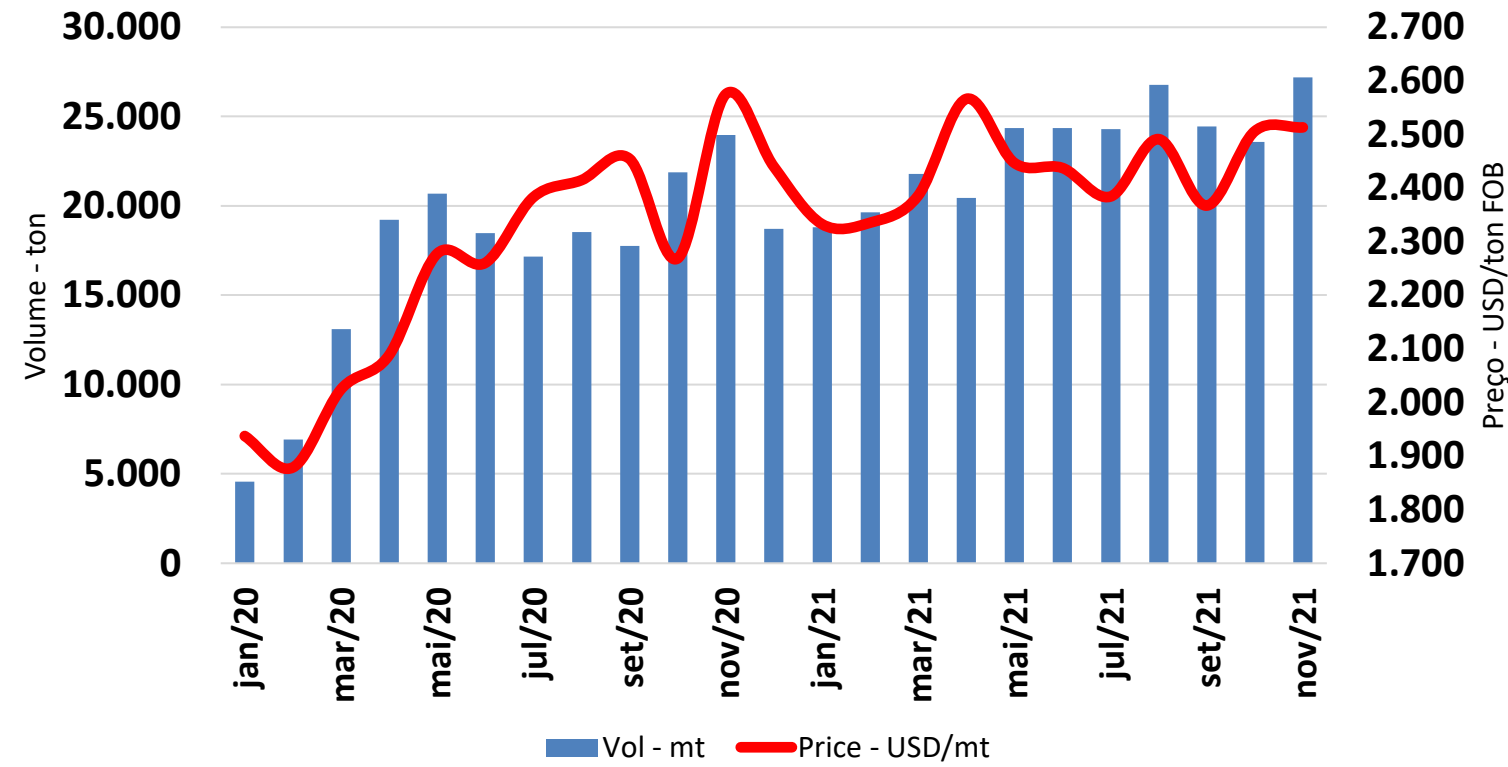
USA - Exportações por Família - Vol - mt



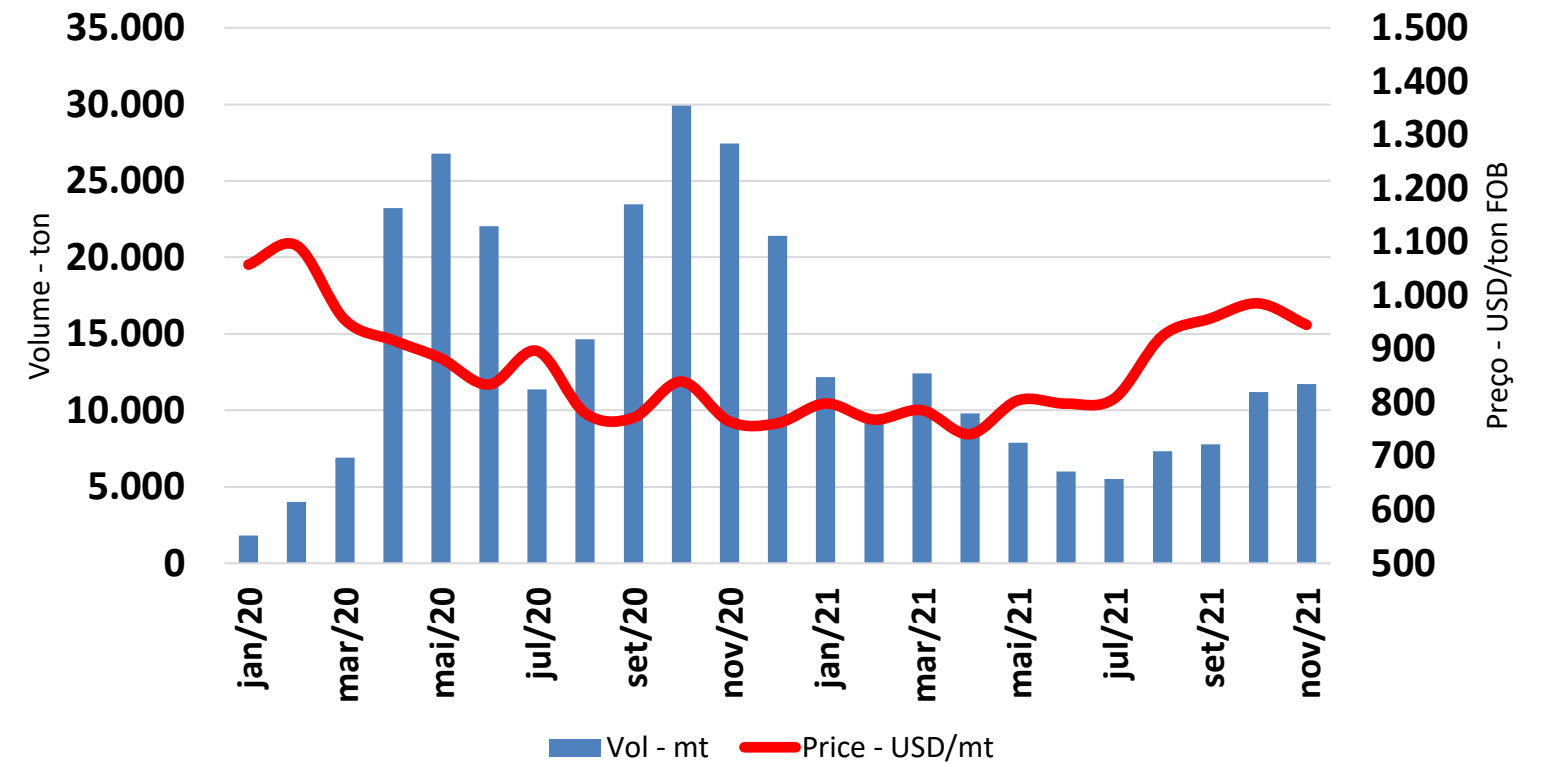
- Com volumes limitados por meses, as exportações dos USA subiram para 42.610mt em Nov/21.
- As Pernas, que passaram de 10.000 mt em Out/21 chegaram a 11.713mt
- Pés e Patas voltam a subir chegando a 27.193mt, volume recorde.
- Por outro lado, o volume de Asas volta a reduzir ficando em 1.185mt, o menor nível do ano.

# CHINA - USA EXPORTS FRANGO CORTES

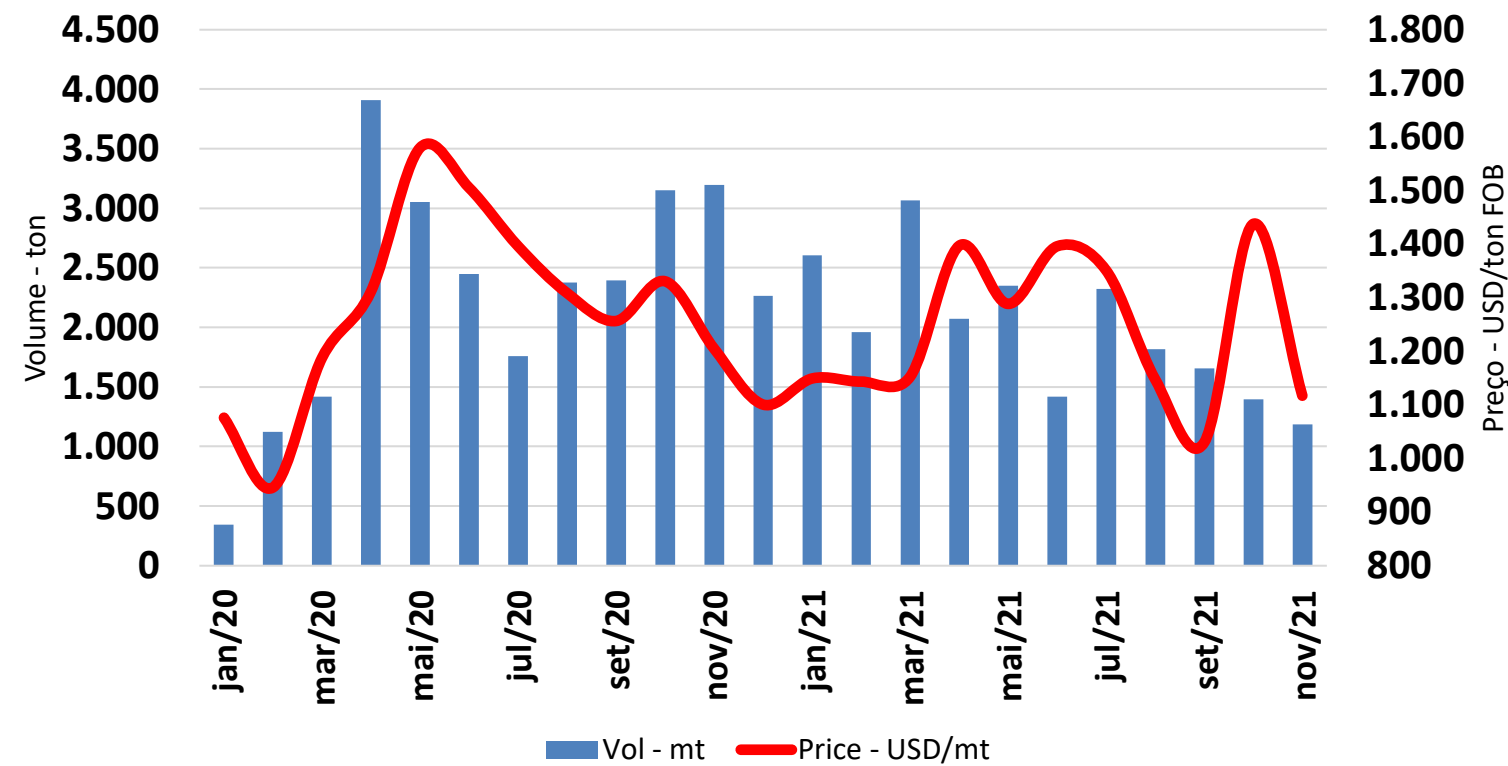
## Ckn Feet and Paw



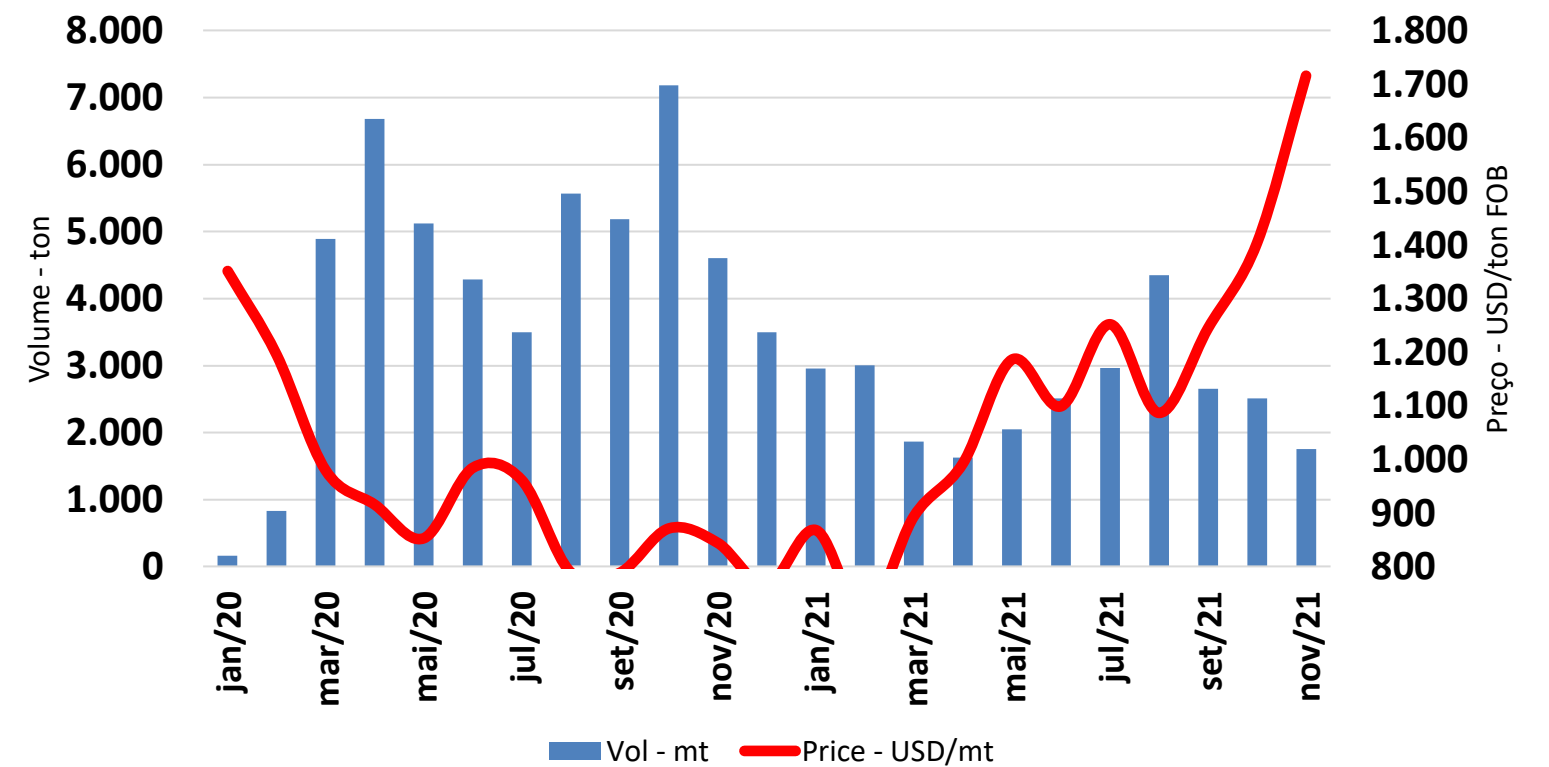
## Ckn Leg



## Ckn Wings

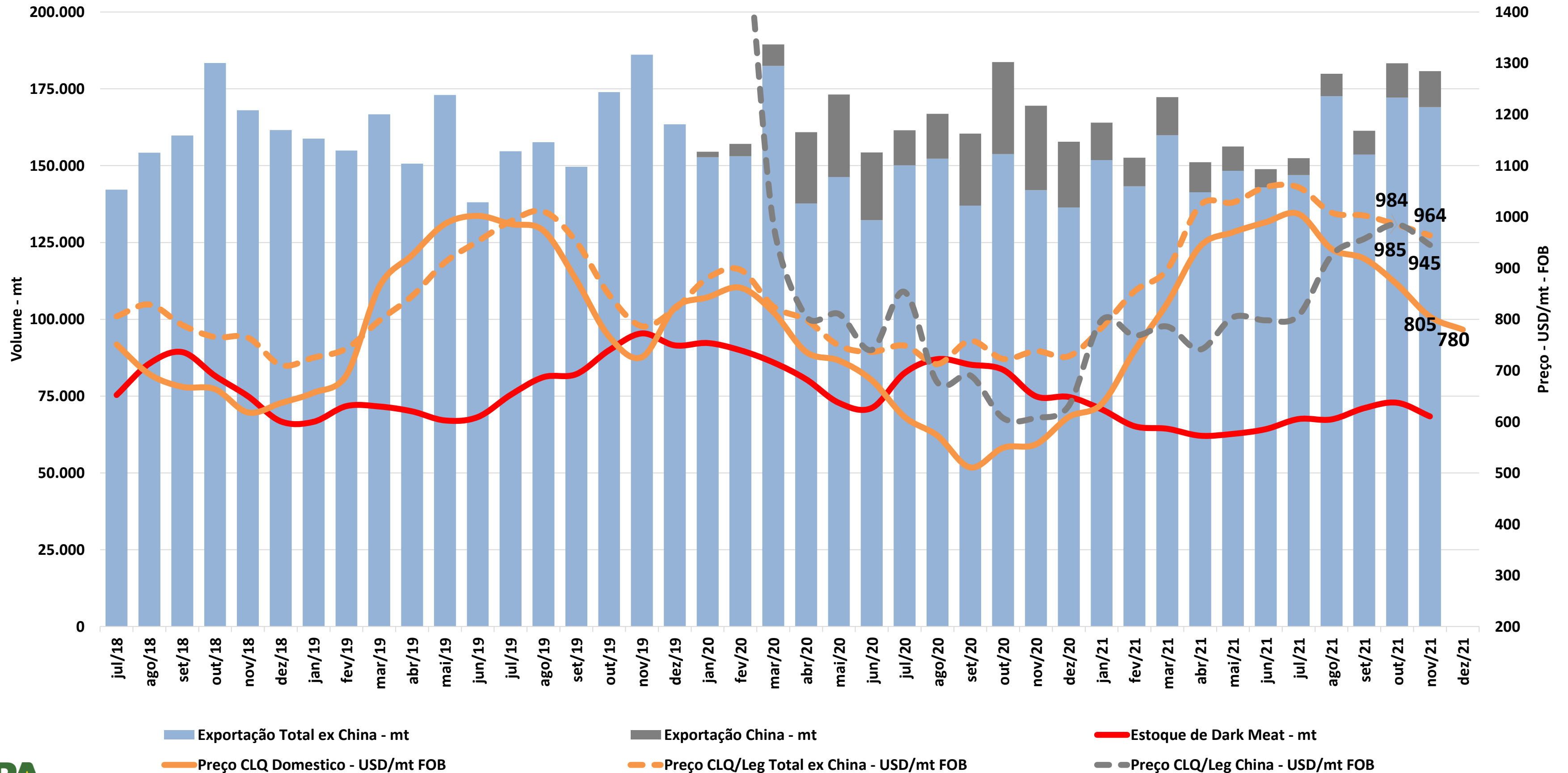


## Ckn Other

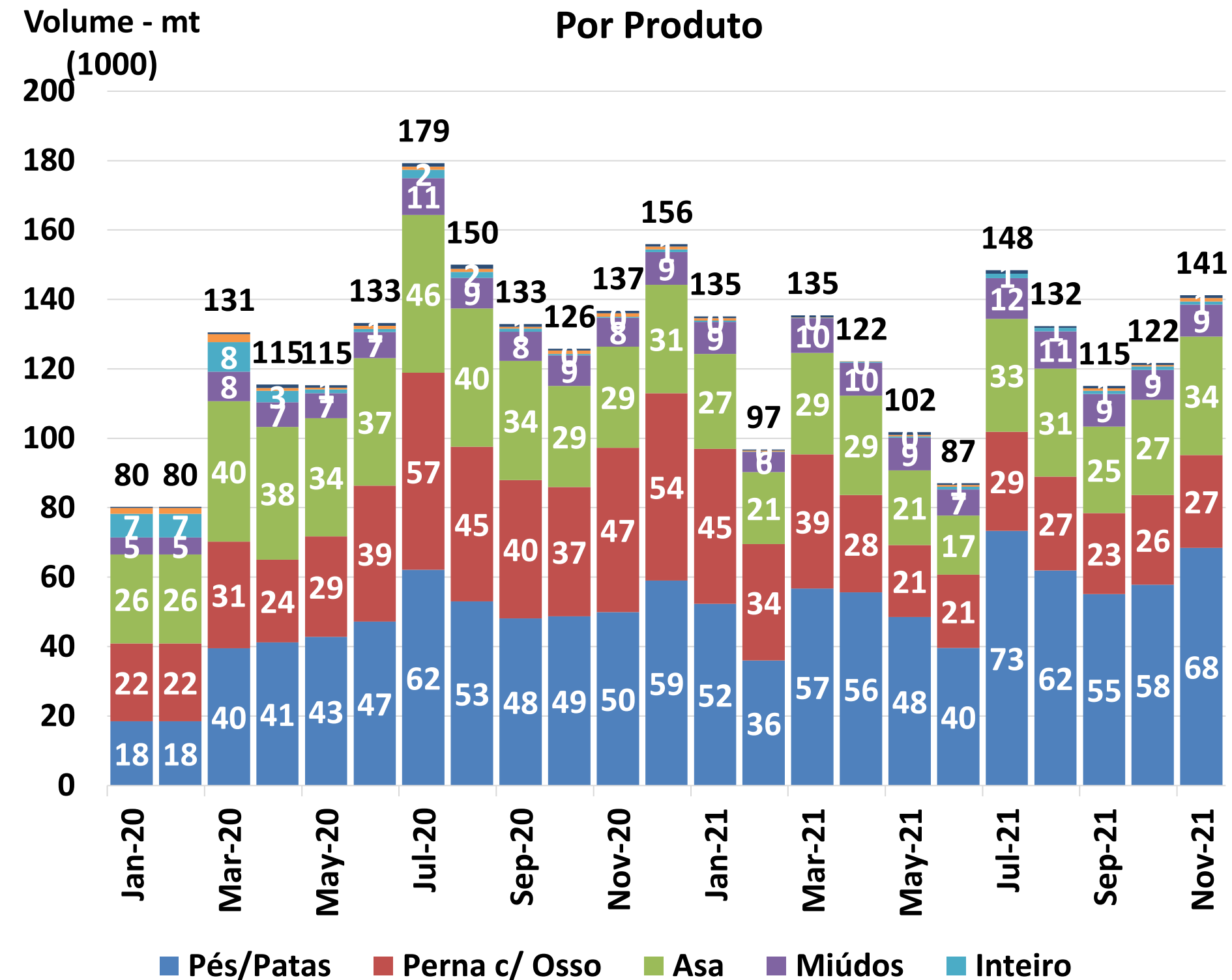
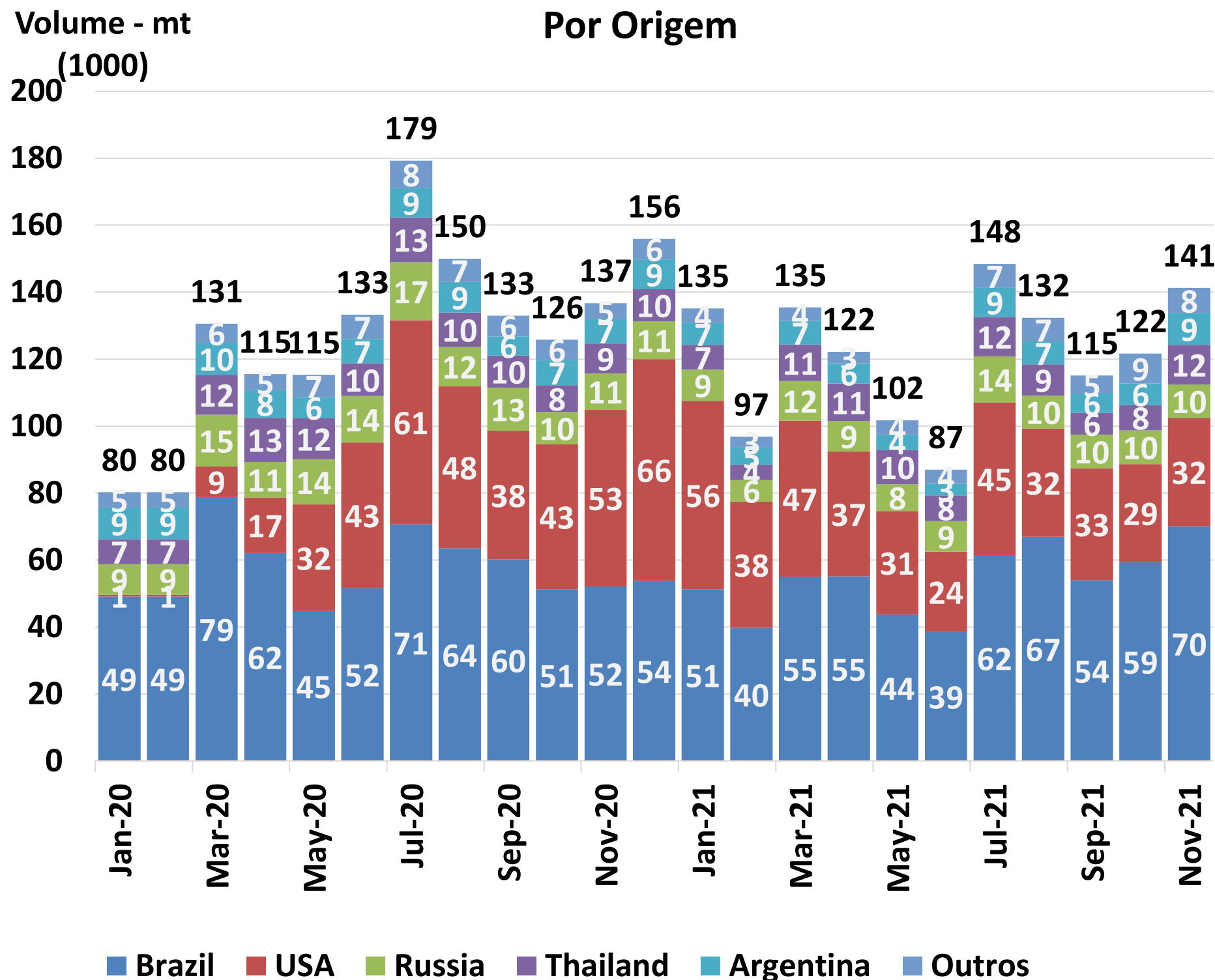


# USA ESTOQUES - Dark Meat

Evolução do Estoque x Exportações de Perna - Volume - mt



# CHINA - IMPORTAÇÕES DE FRANGO



Depois da reação em Out/21 as importações seguem subindo e crescem cerca de 19.000mt.

Com destaque para:

Brasil: +11.000mt

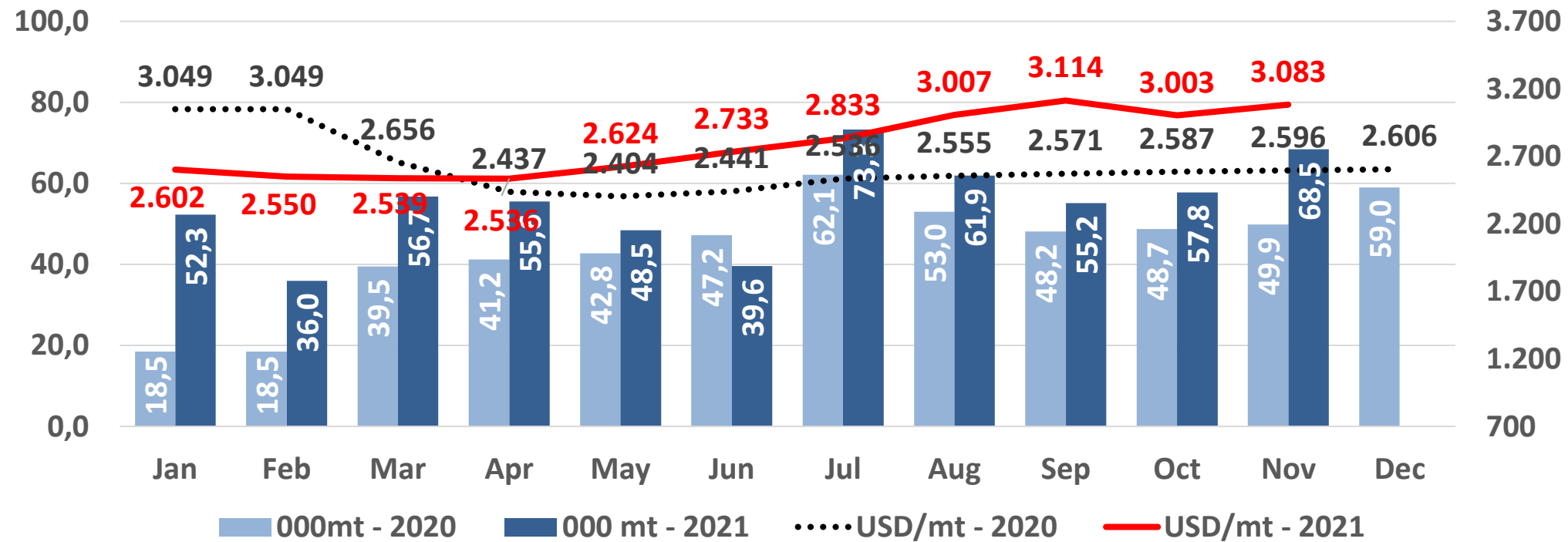
Pés e Patas: +10.000mt

Perna: +7.000mt



# CHINA - IMPORTAÇÕES DE FRANGO

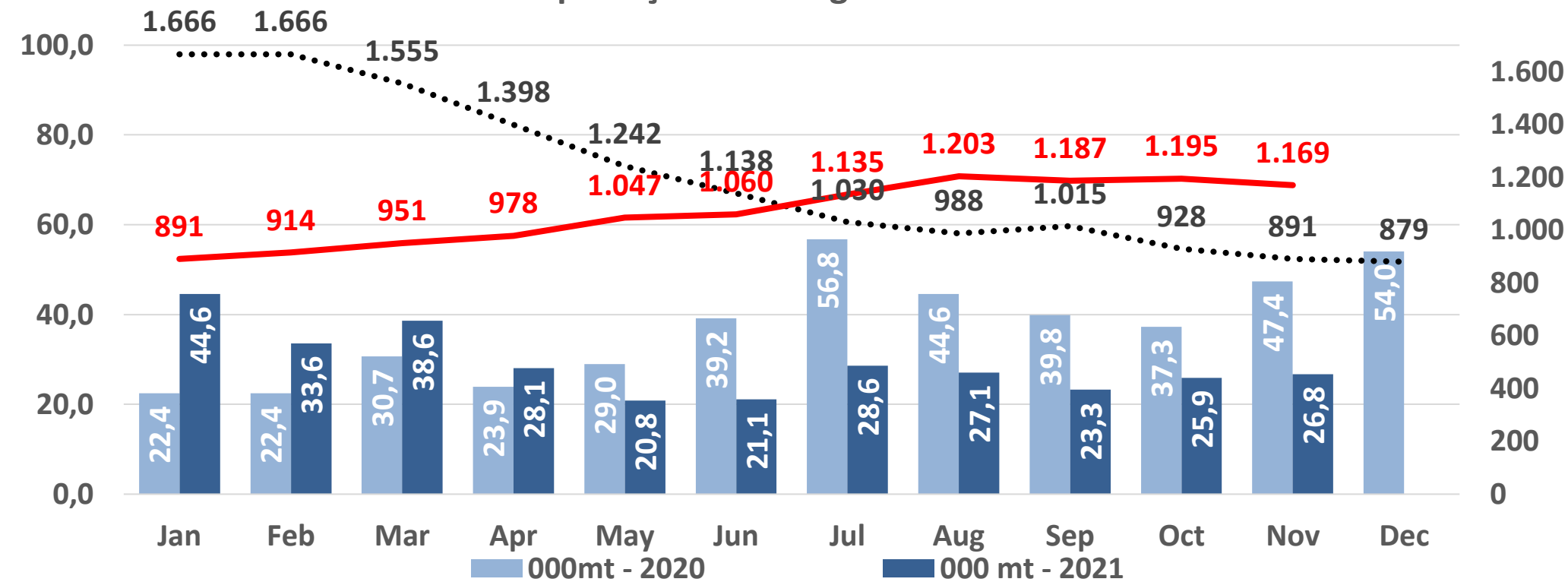
## Importação de Frango - Pata/Pé



Em Nov/21, o pé/pata subiram USD 80/mt até a USD 3.083/mt. (cerca de USD 487/mt acima do preço médio de Nov/20).

O volume cresceu cerca de 10.700mt acima de Out/21, cerca 18.600mt acima de Nov/20.

## Importação de Frango - Perna com Osso

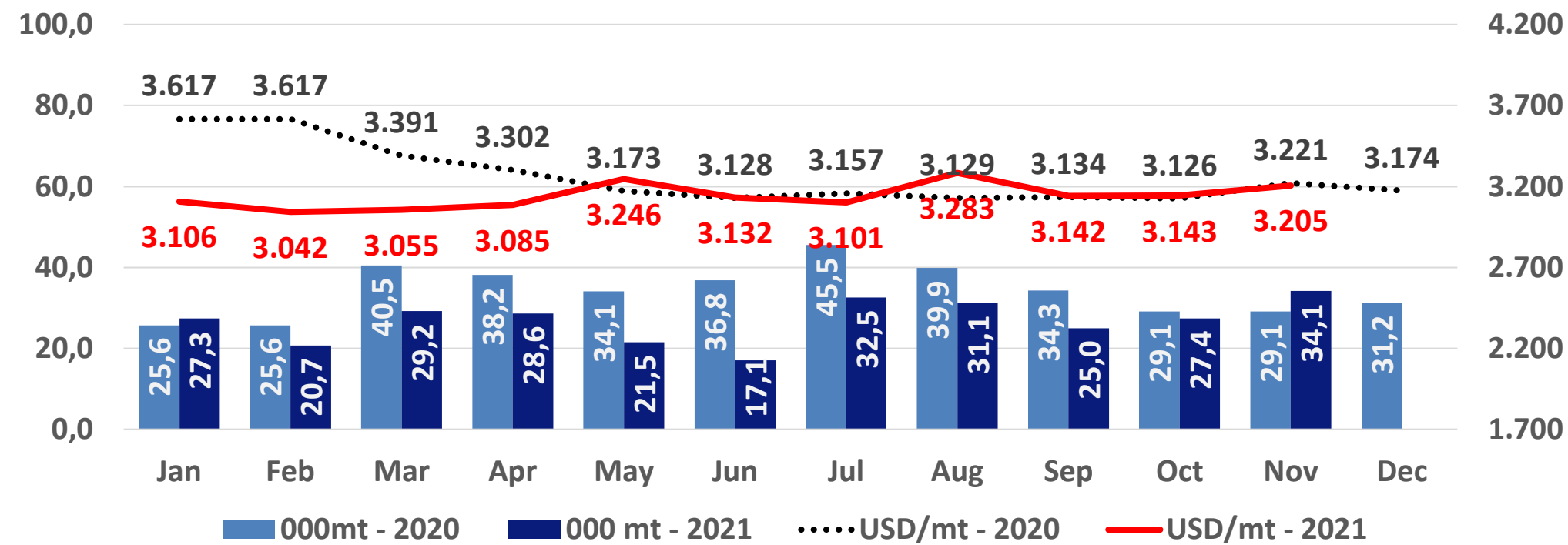


A perna com osso caiu cerca de USD 26/mt abaixo de Out/21 e USD 278/mt acima de Nov/20.

O volume cresceu cerca de 900mt comparado com o volume de Out/21, mas cerca de 20.600mt abaixo de Nov/20.

# CHINA - IMPORTAÇÕES DE FRANGO

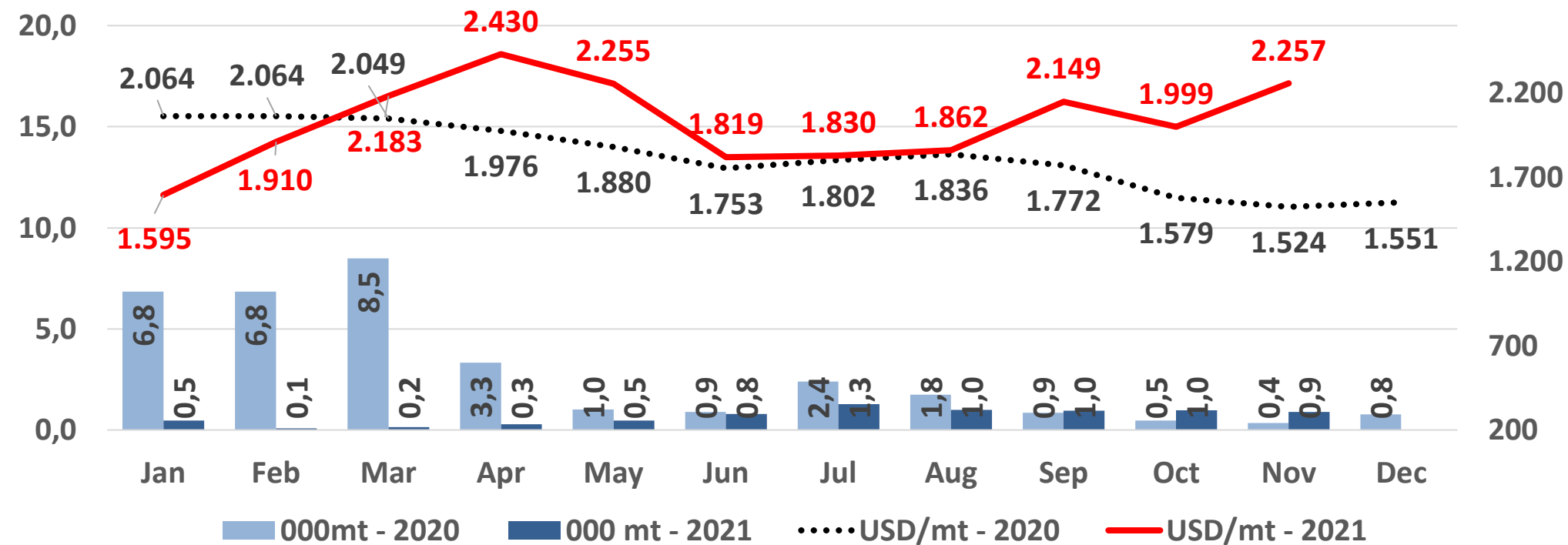
Importação de Frango - Meio da Asa / Asa Inteira



O preço médio do meio da asa e asa inteira subiu USD 62/mt até USD 3.205/mt. (USD 16/mt abaixo do preço de Nov/20).

O volume subiu 6.700mt acima de Out/21 e 5.000mt acima de Nov/20.

Importação de Frango - Peito / Perna Desossados



O preço subiu cerca de USD 258/mt acima de Out/21 para USD 2.257/mt, cerca de USD 733/mt acima do preço de Out/20.

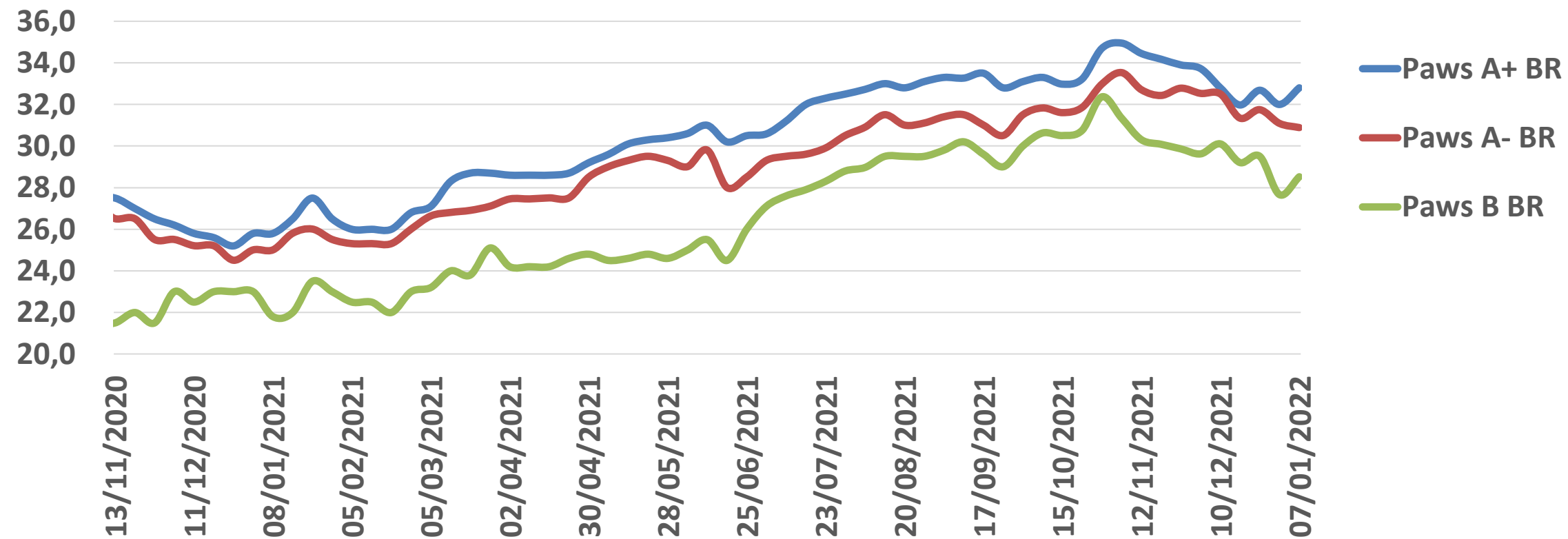
# Evolução dos Preços do Distribuição do frango importado

Produto		2021/12/3	2022/1/7	
		RMB/KG	RMB/KG	
Pes	Feet A+ BR	24.60	25.08	▲
Pes	Feet A- BR	23.00	23.00	▬
Patas	Paws A+ BR	33.73	32.80	▼
Patas	Paws A- BR	32.53	30.88	▼
Patas	Paws B BR	29.62	28.52	▼
Asa	MJW+BR	26.00	26.00	▬
Asa	MJW- BR	24.40	23.44	▼
Asa	3JW+BR	15.37	16.00	▲
Asa	3JW- BR	14.60	14.68	▲
Corte s/o	BB CN	10.20	10.02	▼
Corte s/o	BLT CN	13.17	12.61	▼
Corte c/o	WL	10.42	10.59	▲
Corte c/o	LQ US	7.90	8.17	▲
Corte c/o	DS BR	8.98	9.27	▲
Subproduto	Tips BR	4.70	4.94	▲

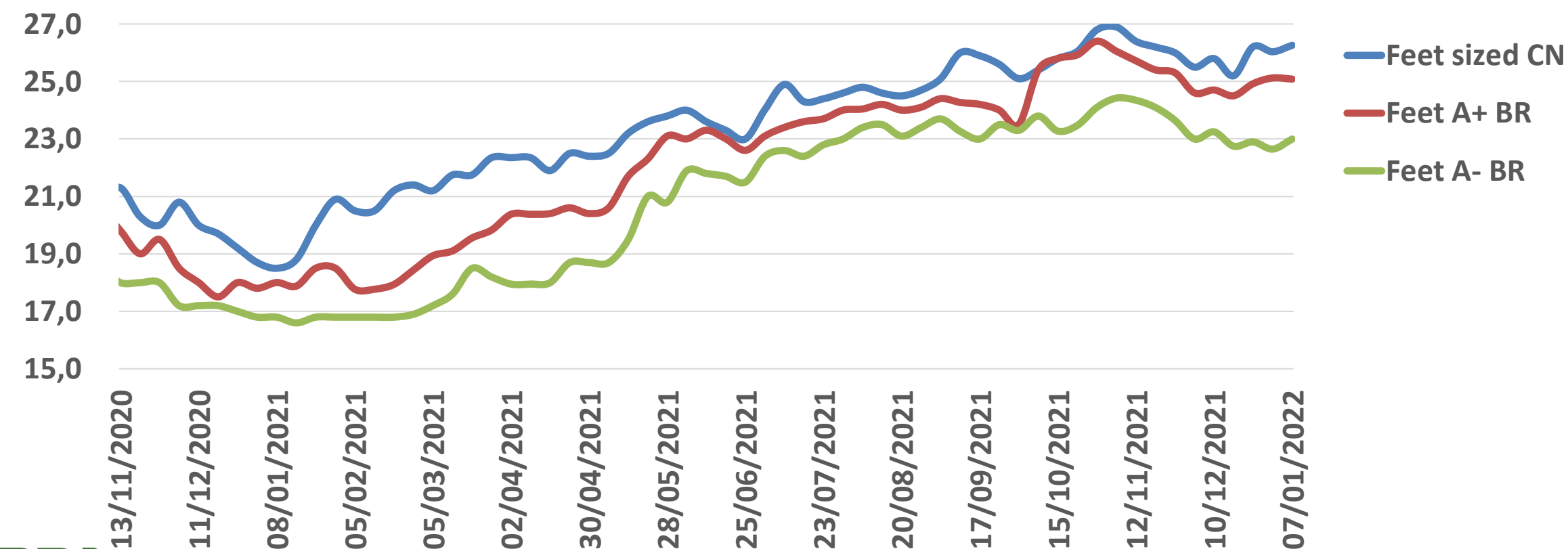
Os preços dos produtos de frango importado para o consumo Verão (pés/patas e asas /meios da asa) no wholesale divergem entre se na proximidade do Ano Novo Chinês.

Enquanto os itens para o processamento mostram os desossados caindo acompanhando o suíno e os cortes de perna com osso reagindo da queda anterior com a demanda para o consumo pós-festivo, principalmente para as cantinas escolares e industriais.

# CHINA - PREÇOS LOCAIS DOS PRODUTOS DE FRANGO (GRUPO DE PETISCOS VERÃO)

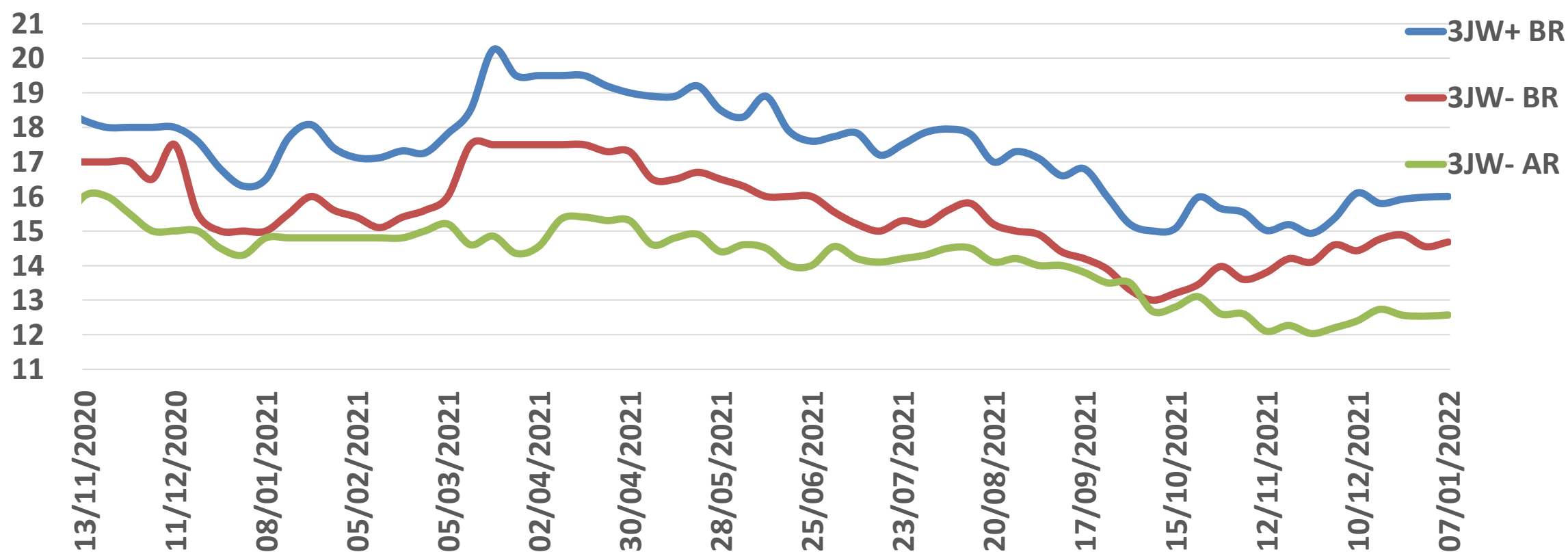
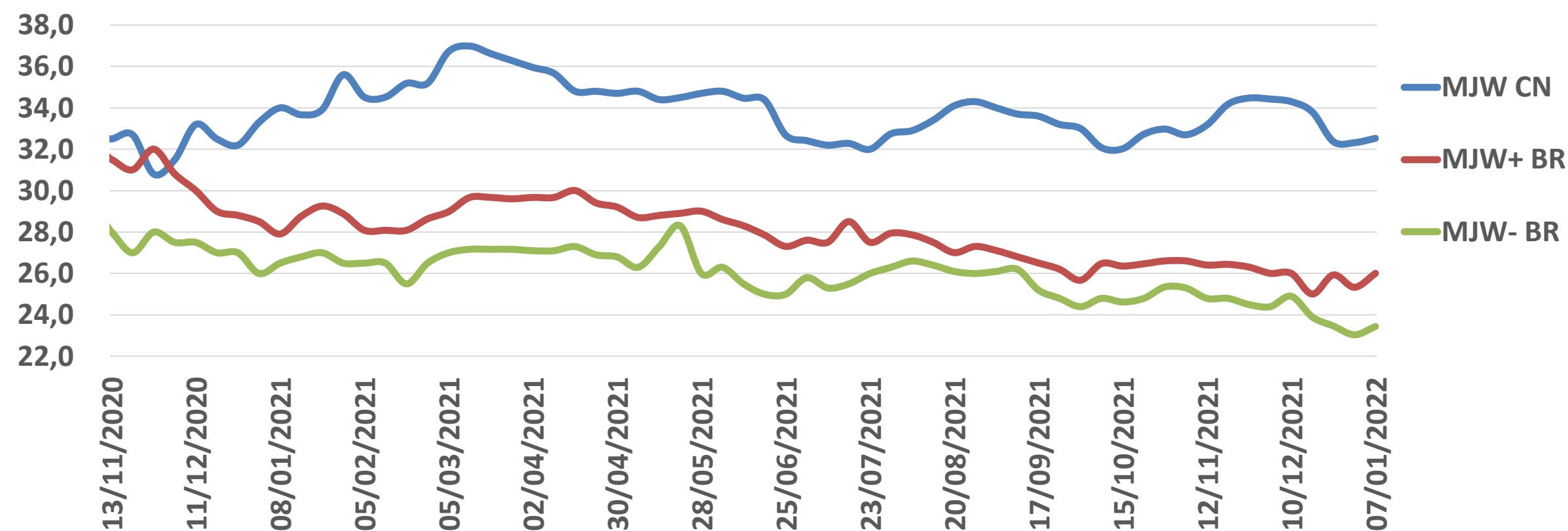


1. As patas sentem o efeito do inverno, mas os de qualidade melhor se mantem acima de RMB 30/Kg, enquanto os de qualidade inferior recuam abaixo de RMB 30/Kg.



2. Por outro lado, os pés mesmo sofrendo com o recuo do consumo no inverno, reagem levemente.

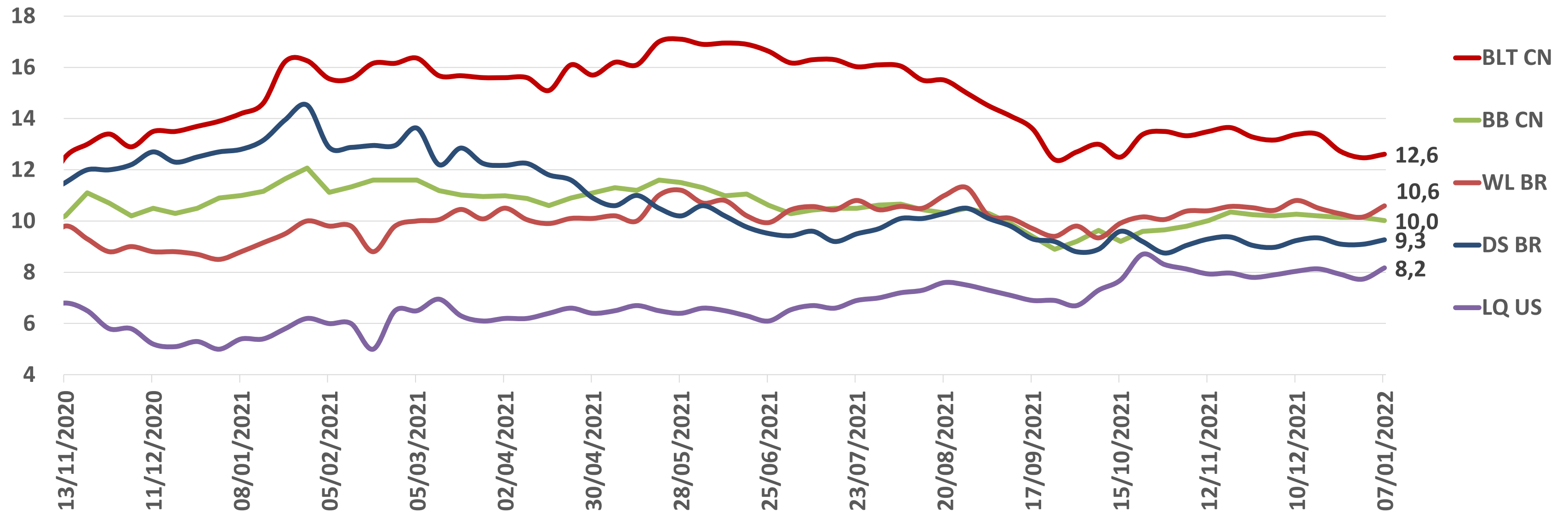
# CHINA - PREÇOS LOCAIS DOS PRODUTOS DE FRANGO (GRUPO DE ASAS)



1. O meio de asa local cai com a demanda fraca do foodservice, impactado pelo controle do covid sobre as viagens e passeios e cai cerca de RMB 2/kg até RMB 32/Kg, enquanto o importado segue fraco abaixo de RMB 26/kg, com limitação do seu uso em muitas regiões da China, também por causa do Covid.

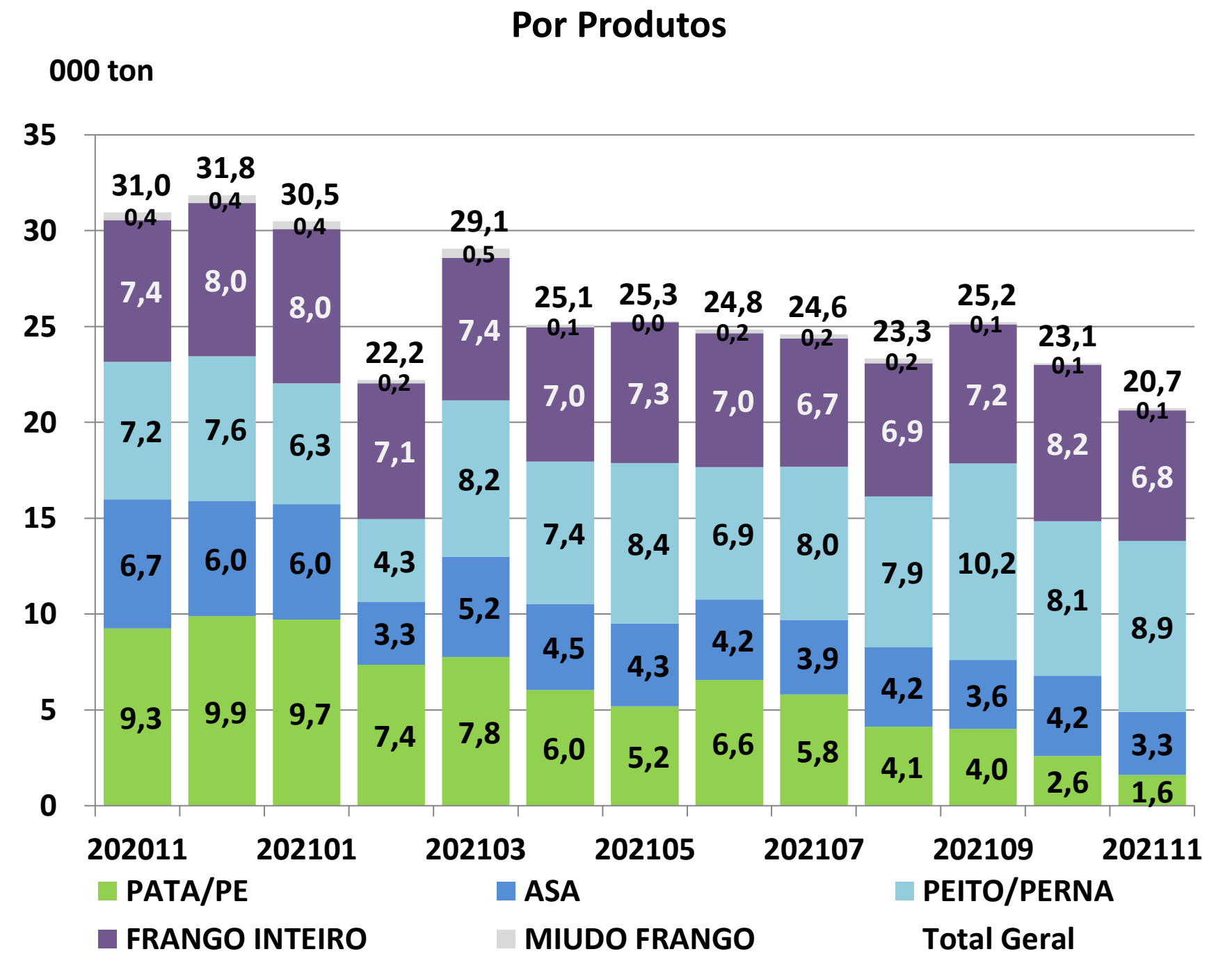
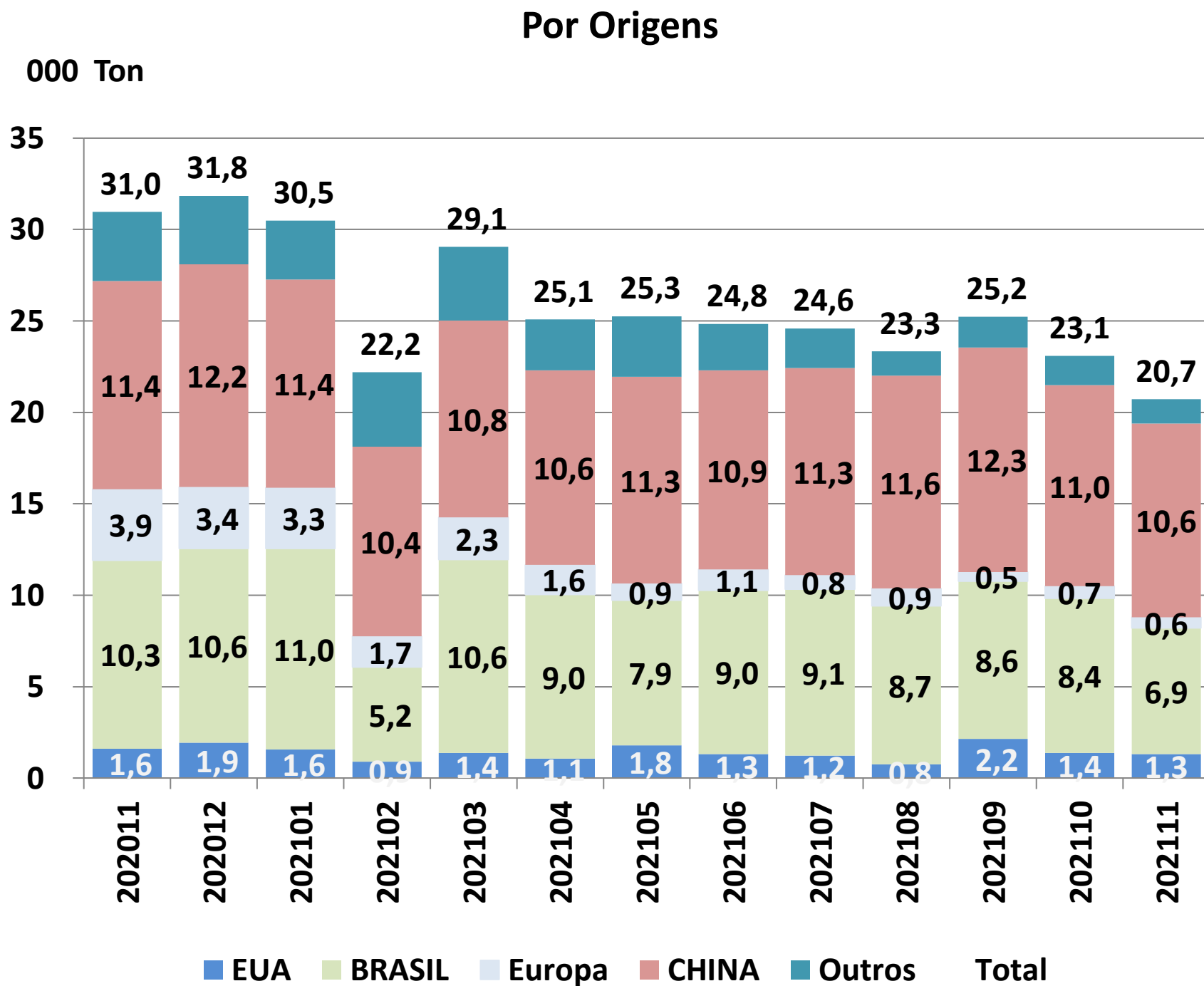
2. As asas inteiras seguem estáveis, sem fôlego para reagir, aguardando o consumo Verão.

# CHINA - PREÇOS LOCAIS DOS PRODUTOS DE FRANGO (GRUPO DE PERNAS+PEITO)



1. Em Dez/21 os preços do grupo desossado de peito/perna acompanharam a fraqueza dos cortes do suíno durante o inverno, onde o peito bate RMB 10/kg e o BLT já rompeu abaixo de RMB 13/kg.
2. Enquanto os itens de perna com osso caem mas voltam acima do níveis anteriores, sinalizando a demanda para o consumo das cantinas escolares e industriais após o Feriado: a perna inteira do Brasil fica a RMB 10/kg, Drumstick do Brasil a RMB 9/kg e o LQ americano a RMB 8/kg .

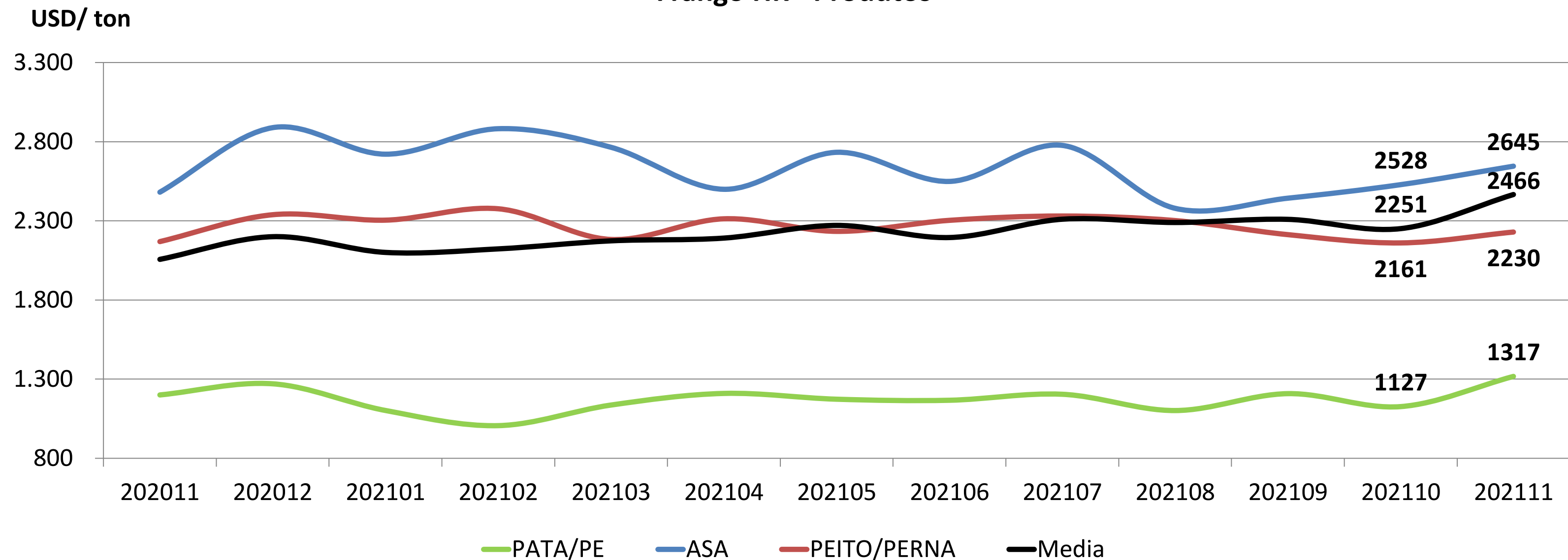
# HK- IMPORTAÇÕES DE FRANGO



O volume para HK segue recuando 2.400mt ate 20.700 mt em Nov/21, cerca de 2.400 mt acima do mês anterior e 10.300mt abaixo de Nov/20. Controle do covid nos armazens dificulta o recebimento das cargas vindo HK e Vietnam, sem a documentacao oficial de importacao emitida nos portos da China.

# HK - IMPORTAÇÕES DE FRANGO

## Frango HK - Produtos



A média de preços subiu de USD 2.251/mt para USD 2.466/mt, cerca de USD 215/mt com a reação de preço em praticamente todos os itens.



# MERCADO DE AVES

## FRANGO

- Já aguardando pela tendência de queda do suíno por causa do excedente da produção, a cautela do mercado foi reforçada com a demanda mais fraca do suíno depois da metade de Dez/21,
- Desse modo, os itens desossados (peito e perna) para processamento de frango começam a recuar e sinalizam a queda mais forte com a proximidade do fim do período festivo.
- Enquanto isto, começam os preparativos para o consumo pós-festivo (escolar e industrial) e a demanda dos itens de perna com osso para o processamento sustentam o preço médio do mix de frango.
- Os meios da asa locais já recuaram com o food-service limitado pela Covid e o importado segue em baixa. Do mesmo modo, as asas também em baixa e os pés/patas travados aguardam pela vinda do consumo de Verão.

# ANEXOS



ASSOCIAÇÃO  
BRASILEIRA  
DE PROTEÍNA  
ANIMAL

<http://abpa-br.com.br/>

[abpa@abpa-br.org](mailto:abpa@abpa-br.org)

**Siga a ABPA nas redes sociais!**



[instagram.com/abpabr](https://www.instagram.com/abpabr)



[twitter.com/abpabr](https://twitter.com/abpabr)



[fb.com/abpabr](https://www.facebook.com/abpabr)



[linkedin.com/company/abpa](https://www.linkedin.com/company/abpa)